



L'EMPLOI EN QUESTIONS

dans la Métropole de Lille

MAI
2022

SOMMAIRE

| | |
|---|------|
| Emplois salariés : La Métropole créatrice d'emplois ? | p.3 |
| La Métropole embauche-t-elle ? | p.8 |
| Le chômage baisse-t-il ? | p.12 |
| La Métropole manque-t-elle d'emplois ? | p.15 |

INTRODUCTION

Cette publication offre un éclairage sur les évolutions de l'emploi et de l'économie de la Métropole lilloise sur 5 ans (2015-2020).

Elle regroupe notamment des indicateurs faisant habituellement l'objet de publications séparées et s'appuie sur des données statistiques produites par Pôle Emploi, l'Urssaf ou l'Insee. Pour la plupart des indicateurs présentés, les dernières données disponibles remontent à la fin d'année 2020.

Ce travail d'analyse a pour objectif d'identifier les grands enjeux de l'économie métropolitaine à travers 4 grands questionnements :

- La Métropole lilloise crée-t-elle des emplois ?
- La Métropole lilloise embauche-t-elle ?
- Comment évolue le nombre de demandeurs d'emploi au sein de la Métropole lilloise ?
- La Métropole lilloise manque-t-elle d'emplois ?

LA MÉTROPOLÉ LILLOISE CRÉE-T-ELLE DES EMPLOIS ?

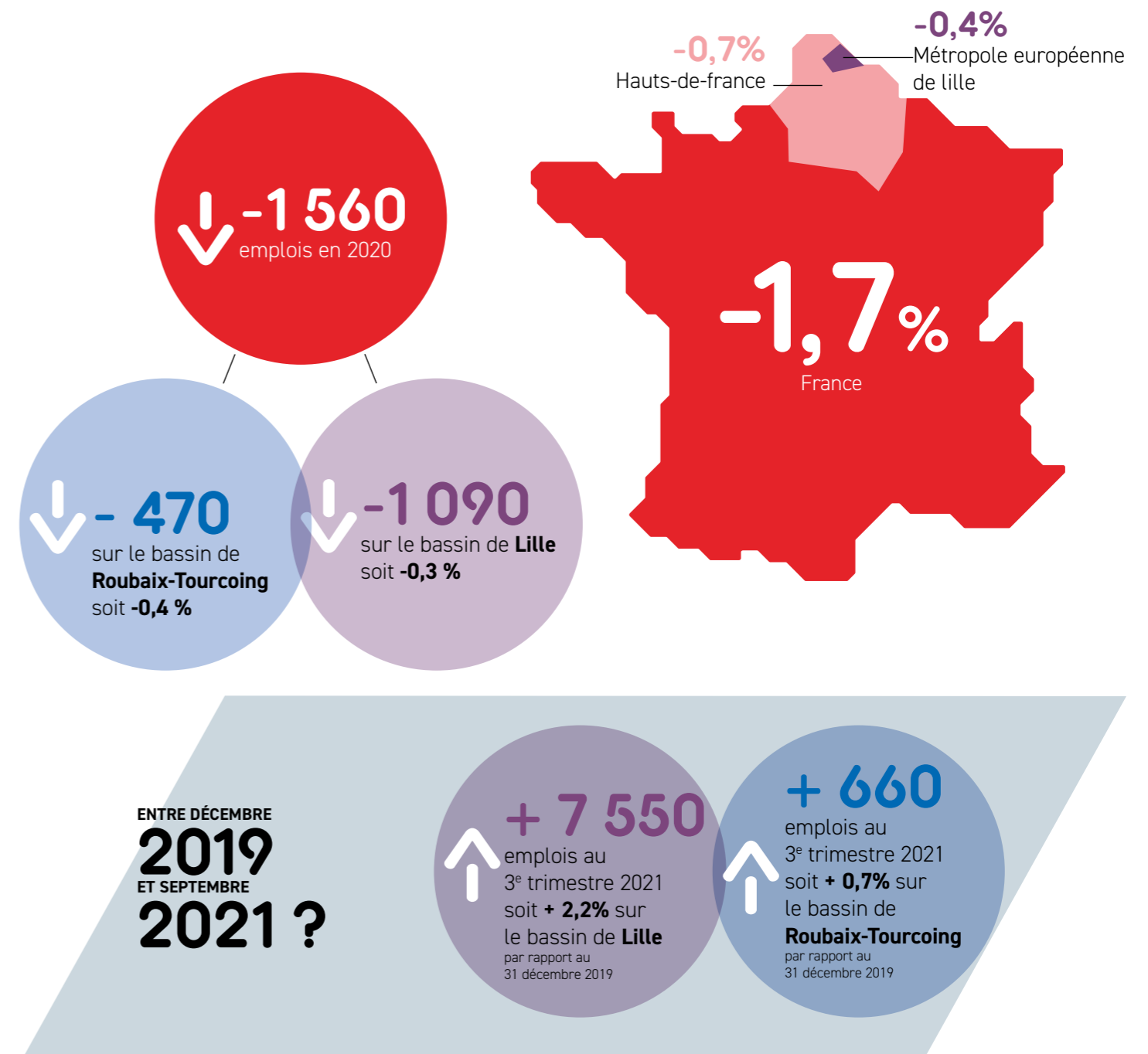
UNE DIMINUTION DE L'EMPLOI SALARIÉ EN 2020

L'emploi
salarié
EN 2020



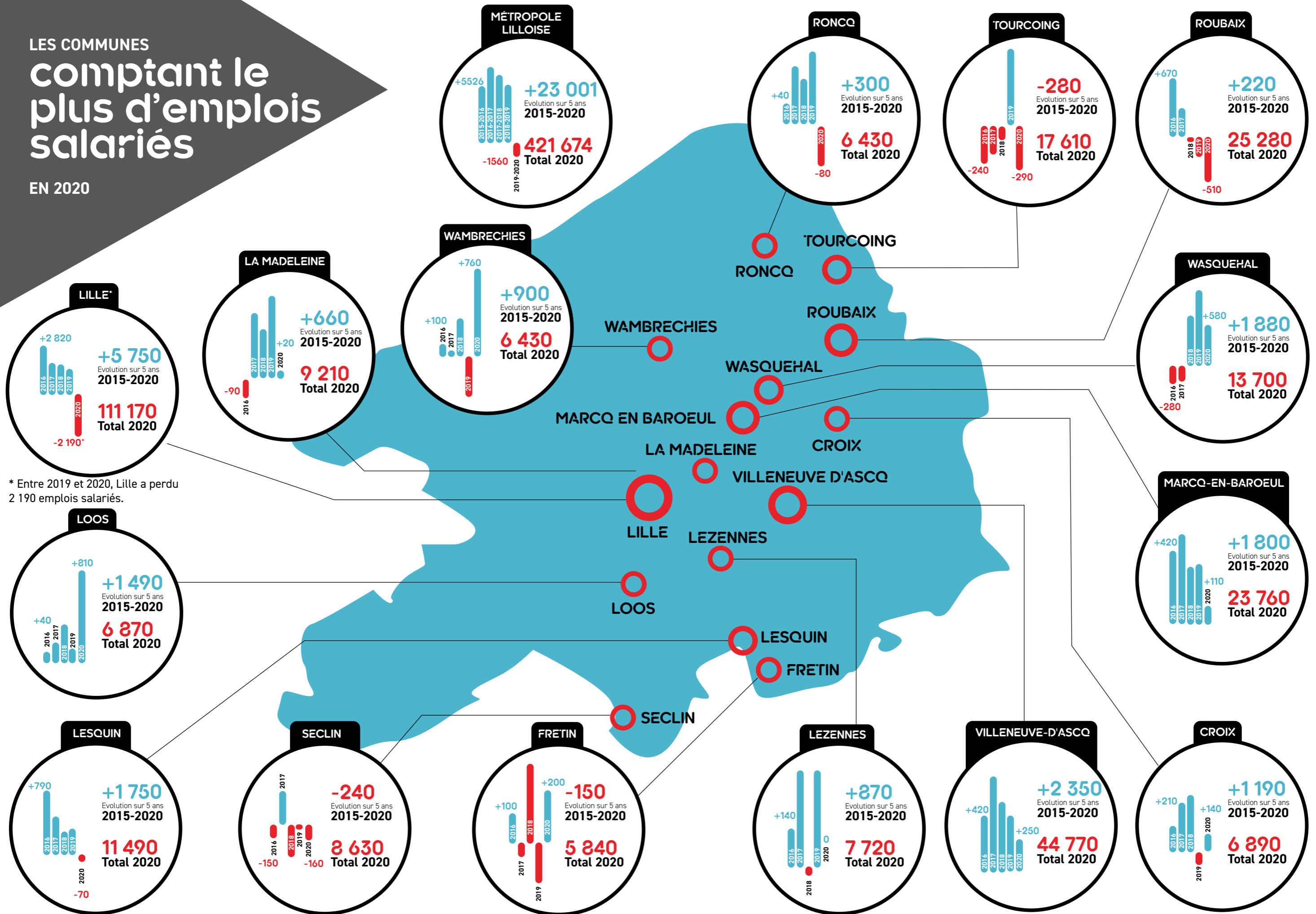
421 670

emplois salariés du secteur privé
sur l'arrondissement de Lille fin 2020



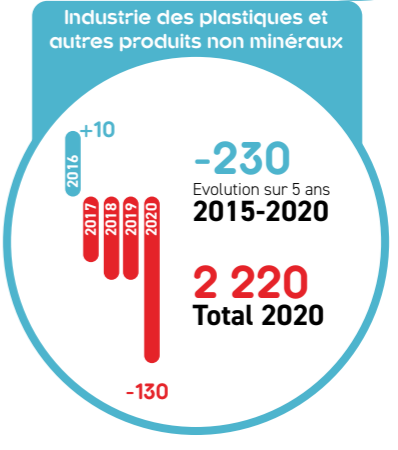
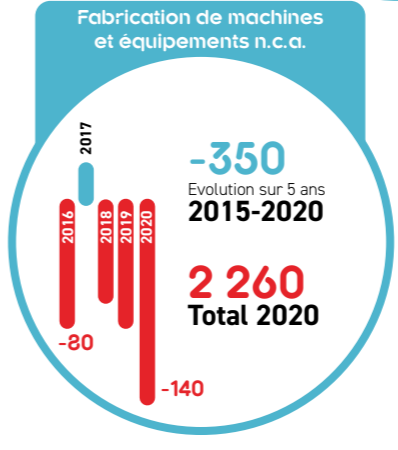
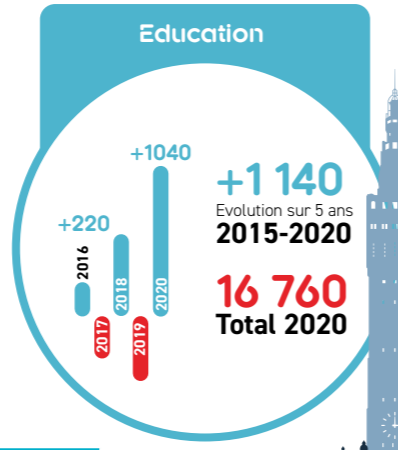
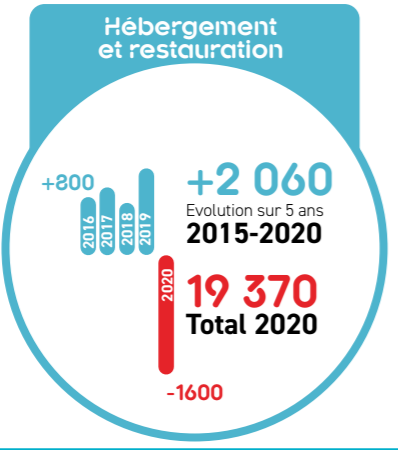
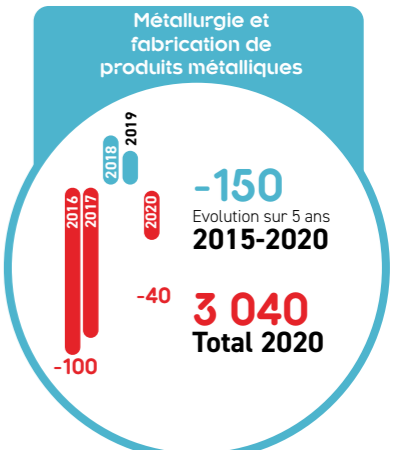
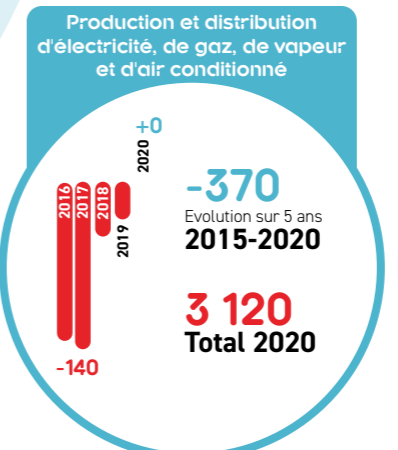
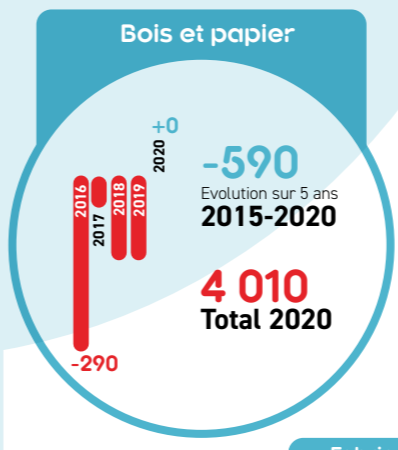
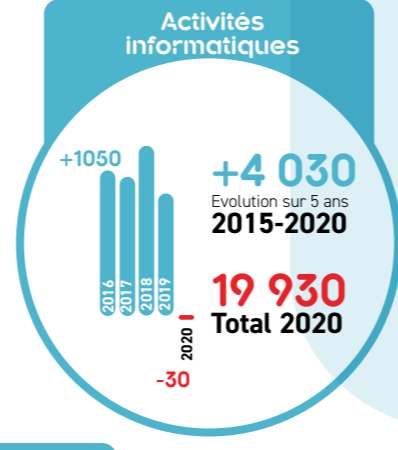
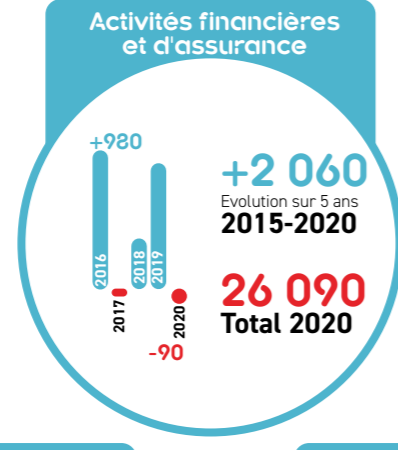
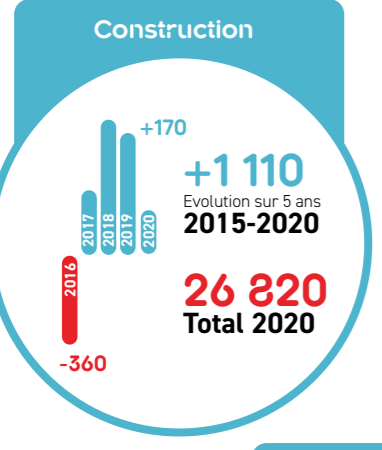
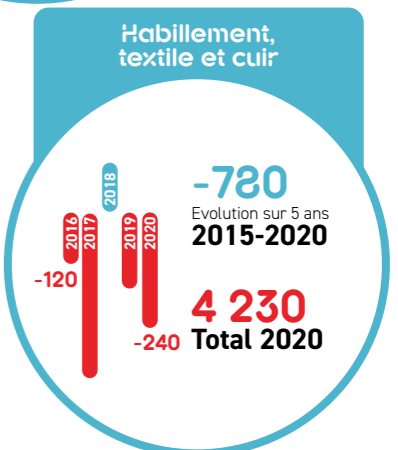
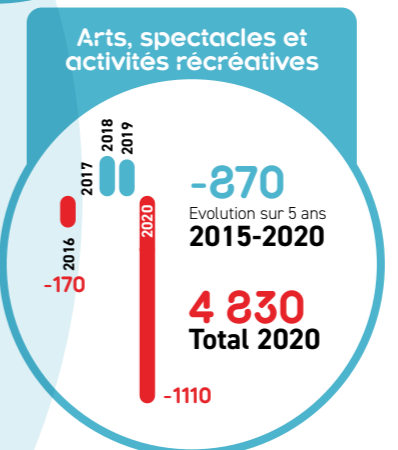
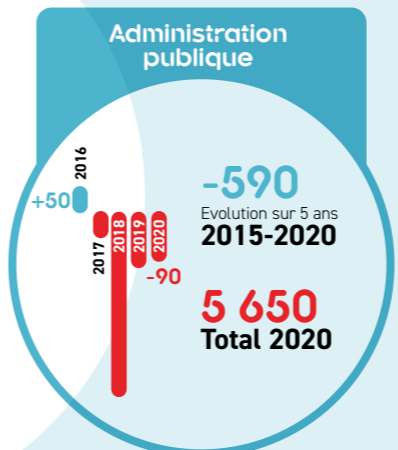
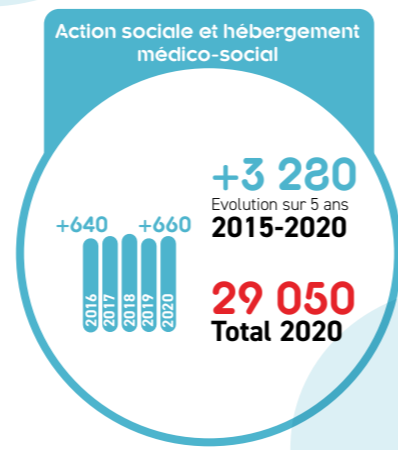
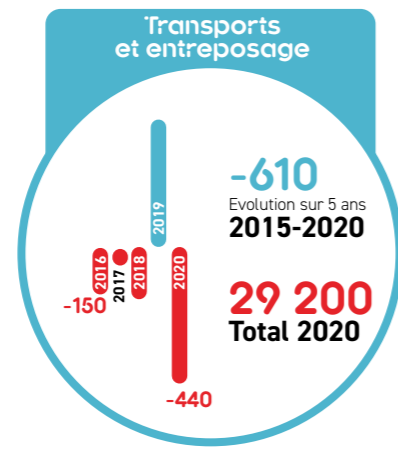
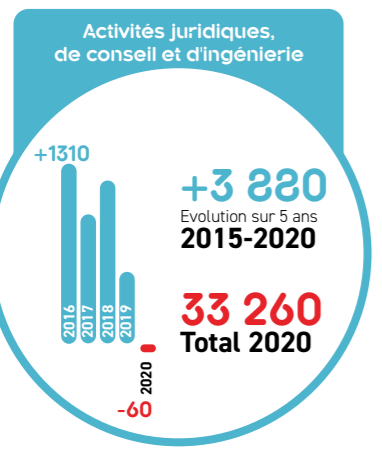
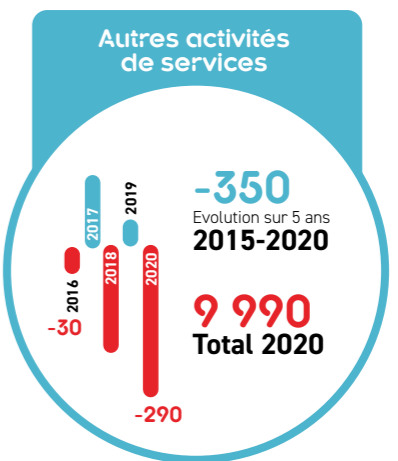
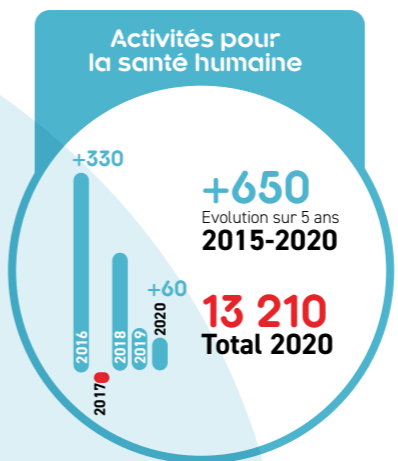
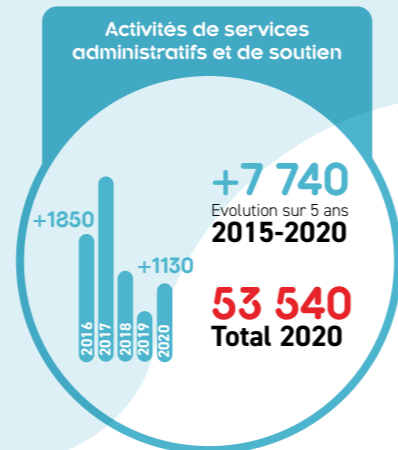
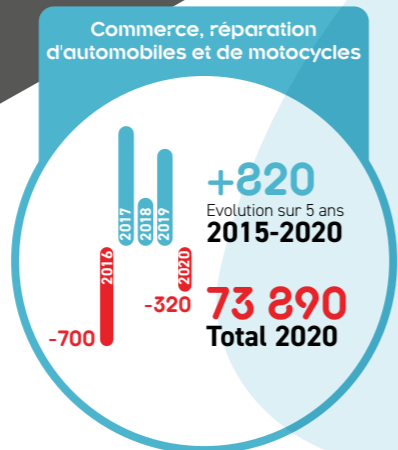
comptant le plus d'emplois salariés

EN 2020



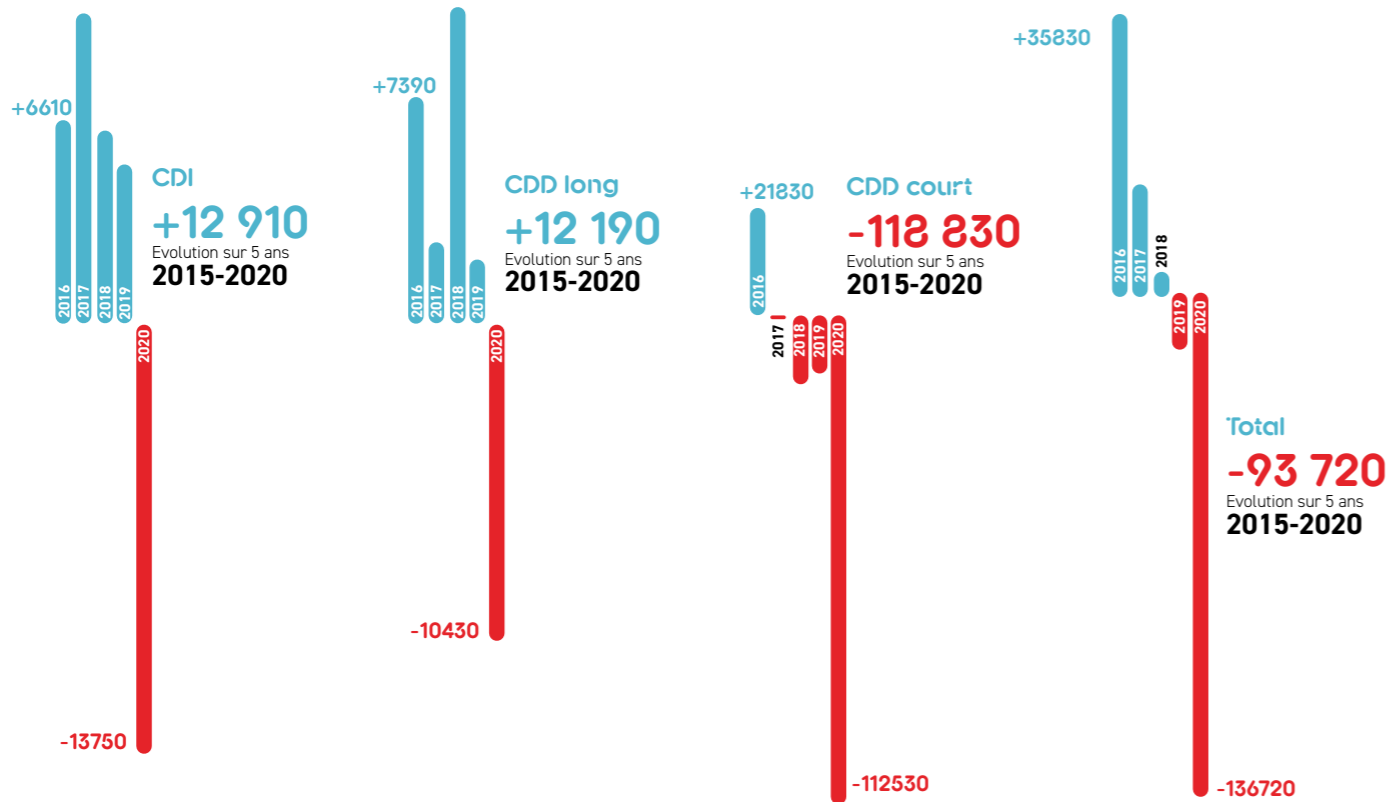
* Entre 2019 et 2020, Lille a perdu 2 190 emplois salariés.

LES ACTIVITÉS QUI créent et perdent de l'emploi



LA MÉTROPOLE LILLOISE EMBAUCHE-T-ELLE ?

DES EMBAUCHES EN CDI EN PROGRESSION SUR 5 ANS
MALGRÉ LA FORTE BAISSÉ ENREGISTRÉE EN 2020.



5 SECTEURS LES + POURVOYEURS DE CDI

| | | |
|--|--|--------|
| | Commerce & réparation d'automobiles et de motocycles | 14 200 |
| | Hébergement & restauration | 9 480 |
| | Activités de services administratifs | 9 450 |
| | Activités juridiques, de conseil et d'ingénierie | 5 870 |
| | Construction | 5 280 |

5 + FORTES PROGRESSIONS EN CDI

| | | |
|--|--|------|
| | Education | +140 |
| | Industrie pharmaceutique | +110 |
| | Administration publique | +30 |
| | Industrie chimique | +20 |
| | Fabrication de produits informatiques, électroniques et optiques | +20 |

5 SECTEURS LES + POURVOYEURS DE CDD COURT

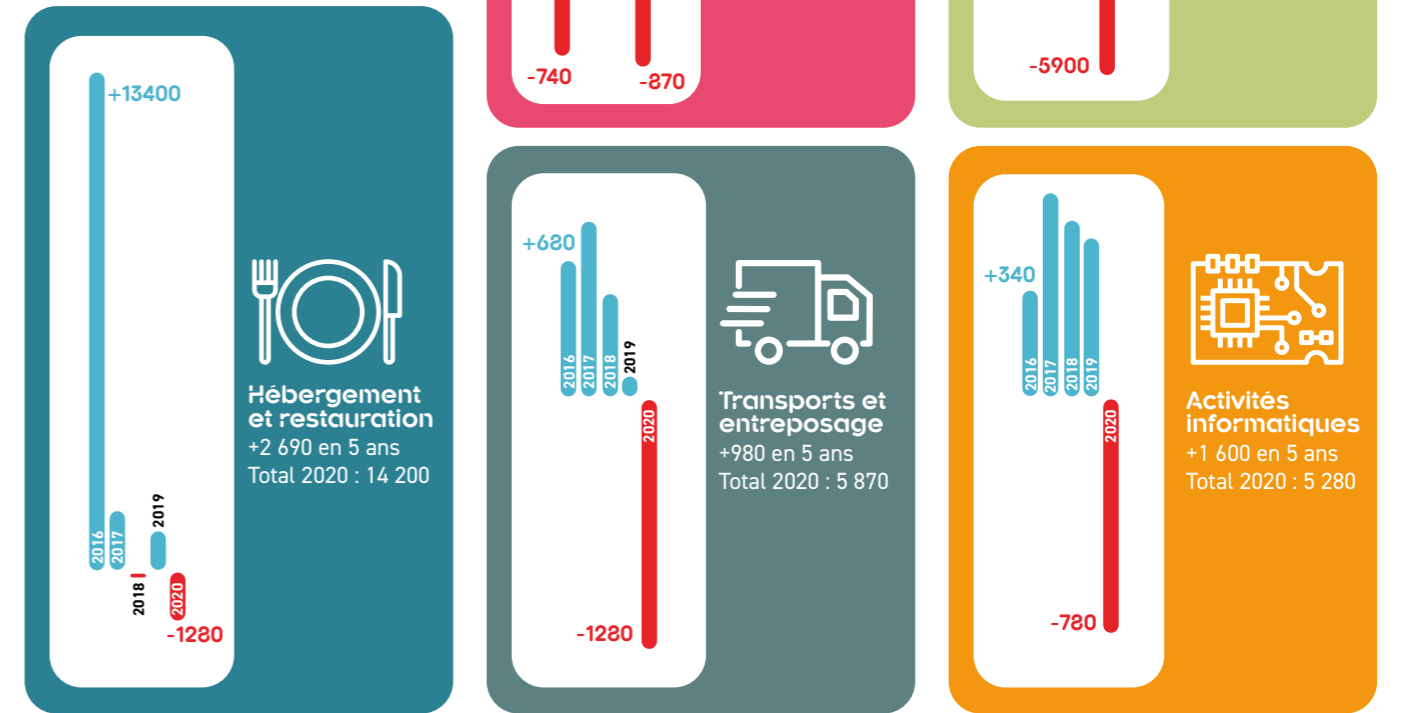
| | | |
|--|--|--------|
| | Activités de services administratifs | 49 260 |
| | Action sociale | 47 920 |
| | Arts et spectacles | 44 940 |
| | Autres activités scientifiques et techniques | 29 010 |
| | Commerce & réparation d'automobiles et de motocycles | 27 230 |

5 + FORTES BAISSÉS EN CDI

| | | |
|--|--|--------|
| | Hébergement et restauration | -5 750 |
| | Activités juridiques, de conseil et d'ingénierie | -1 440 |
| | Commerce | -1 280 |
| | Activités informatiques | -990 |
| | Activités de services administratifs | -910 |

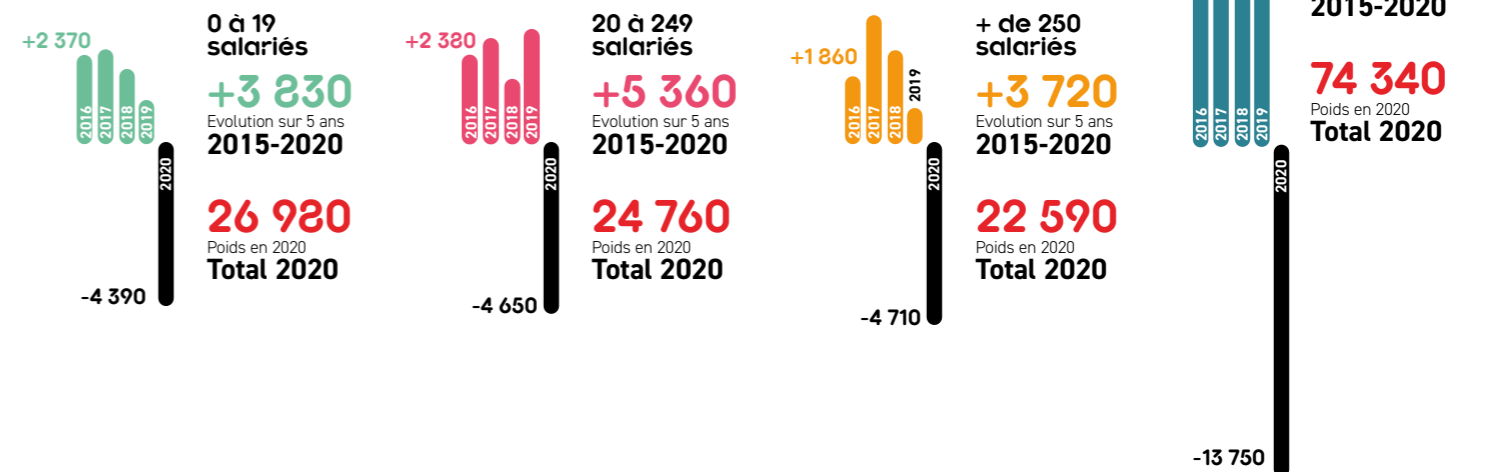
5 SECTEURS porteurs d'emplois en CDI

EN 2020



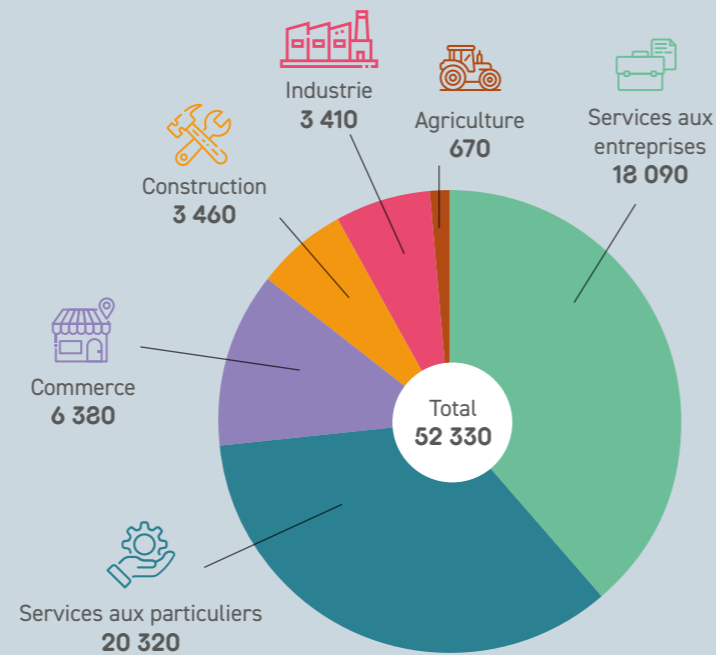
Des embauches en CDI

EN FORTE BAISSÉ EN 2020, QUELLE QUE SOIT LA TAILLE DES ENTREPRISES



DANS QUELS SECTEURS SE SITUENT LES BESOINS EN RECRUTEMENT EN 2021 ?

LES BESOINS EN MAIN D'ŒUVRE PAR SECTEURS



LES 5 ACTIVITÉS (AU MOINS 500 PROJETS DE RECRUTEMENT) CONCENTRANT LES PLUS GRANDES DIFFICULTÉS DE RECRUTEMENT EN 2021

LES 5 ACTIVITÉS (AU MOINS 500 PROJETS DE RECRUTEMENT) CONCENTRANT LES PLUS GRANDES DIFFICULTÉS DE RECRUTEMENT EN 2021



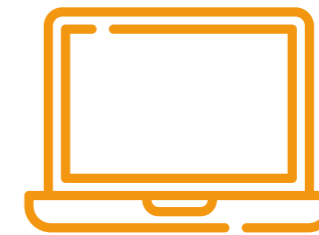
Employés de maison et personnels de ménage
Projets de recrutement 730
Difficultés à recruter 84,9%



Infirmiers
Projets de recrutement 1 050
Difficultés à recruter 69,5%



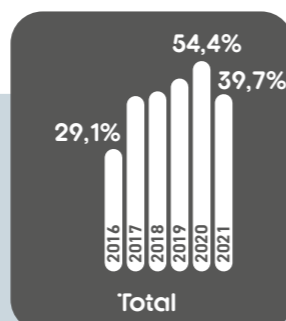
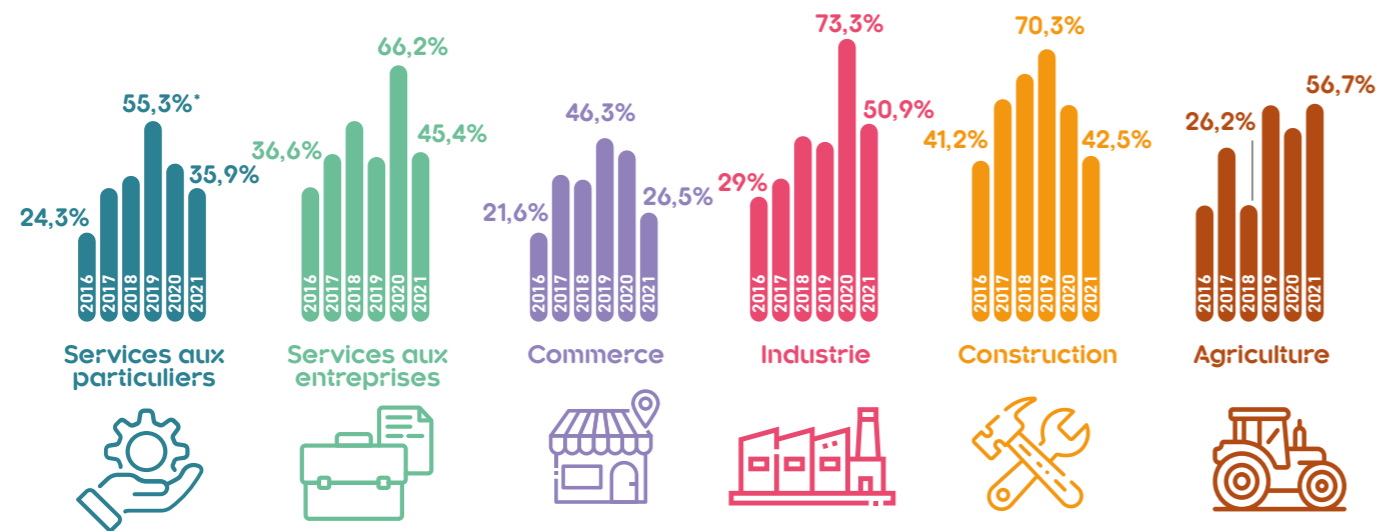
Aides à domicile et aides ménagères
Projets de recrutement 2 090
Difficultés à recruter 62,7%



Ingén. et cadres d'étude, R&D en informatique, chefs de projets informatiques
Projets de recrutement 1 750
Difficultés à recruter 69,7%



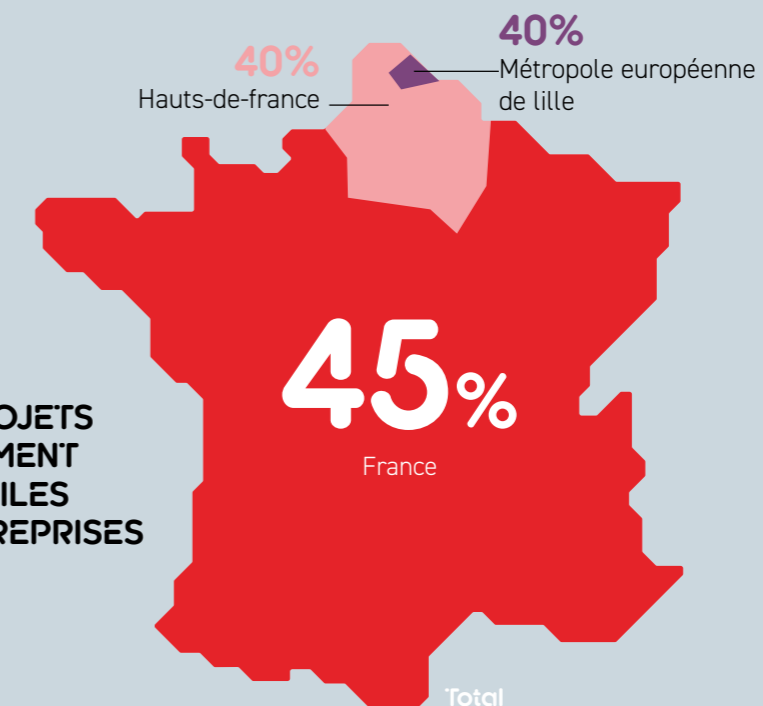
Assistantes maternelles
Projets de recrutement 540
Difficultés à recruter 72,2%



> NOTES DE LECTURE

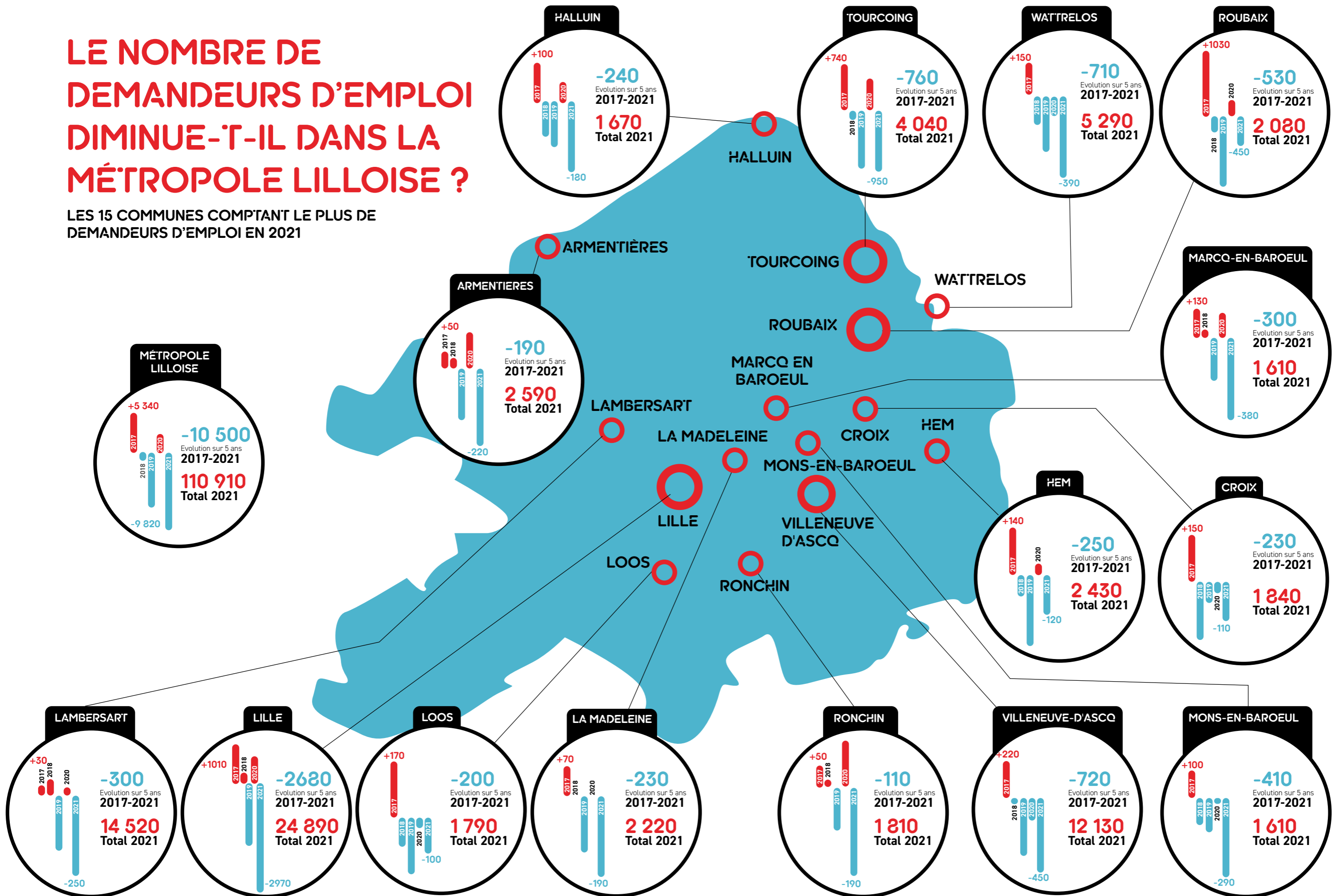
*En 2019, 55,3 % des projets de recrutement exprimés par les entreprises dans le secteur des services aux particuliers étaient jugés comme étant « difficiles » (difficultés à trouver des candidats pour répondre aux besoins en recrutement).

PART DES PROJETS DE RECRUTEMENT JUGÉS DIFFICILES PAR LES ENTREPRISES

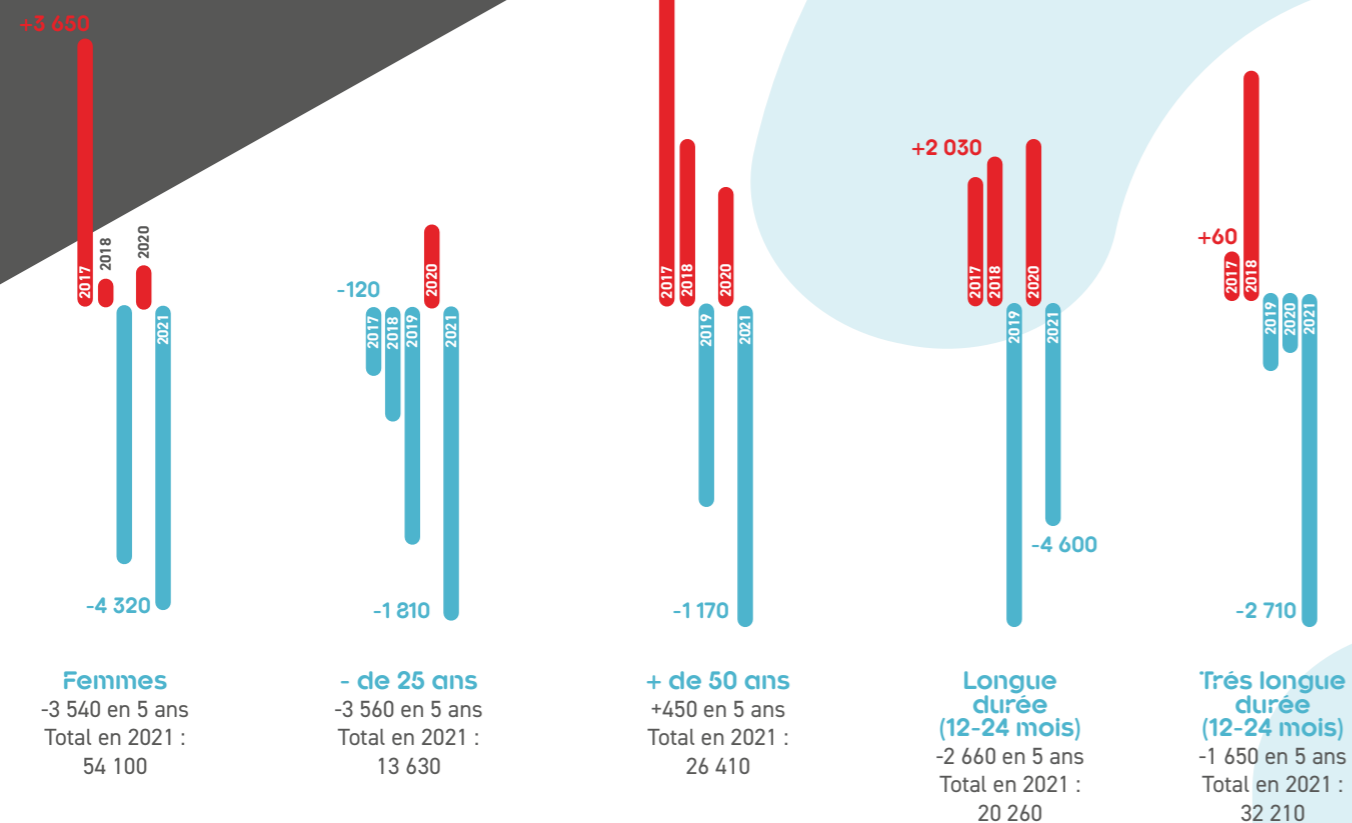


LE NOMBRE DE DEMANDEURS D'EMPLOI DIMINUE-T-IL DANS LA MÉTROPOLE LILLOISE ?

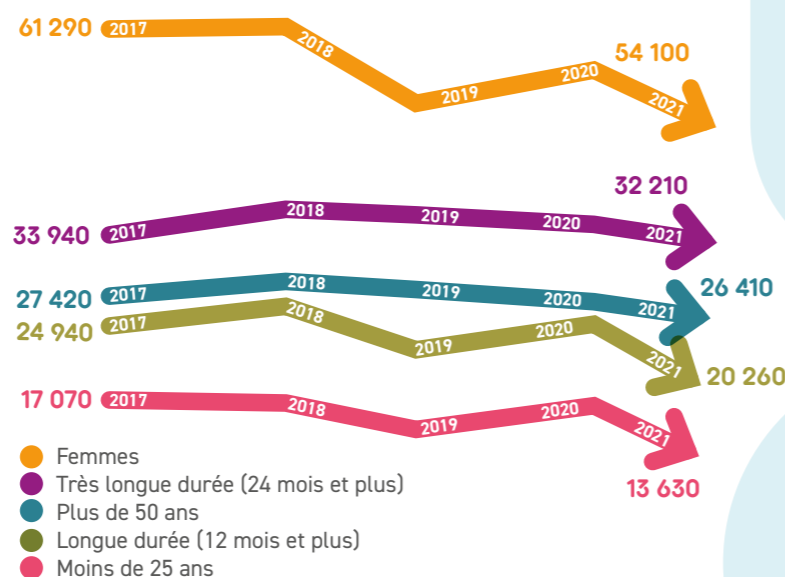
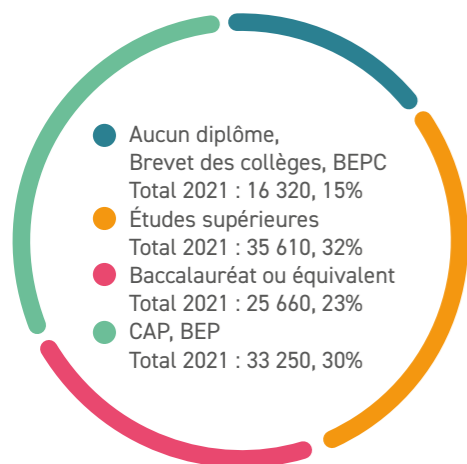
LES 15 COMMUNES COMPTANT LE PLUS DE DEMANDEURS D'EMPLOI EN 2021



DES ÉVOLUTIONS CONTRASTÉES SELON LES POPULATIONS



LES DEMANDEURS D'EMPLOI SELON LEUR NIVEAU DE FORMATION EN 2021

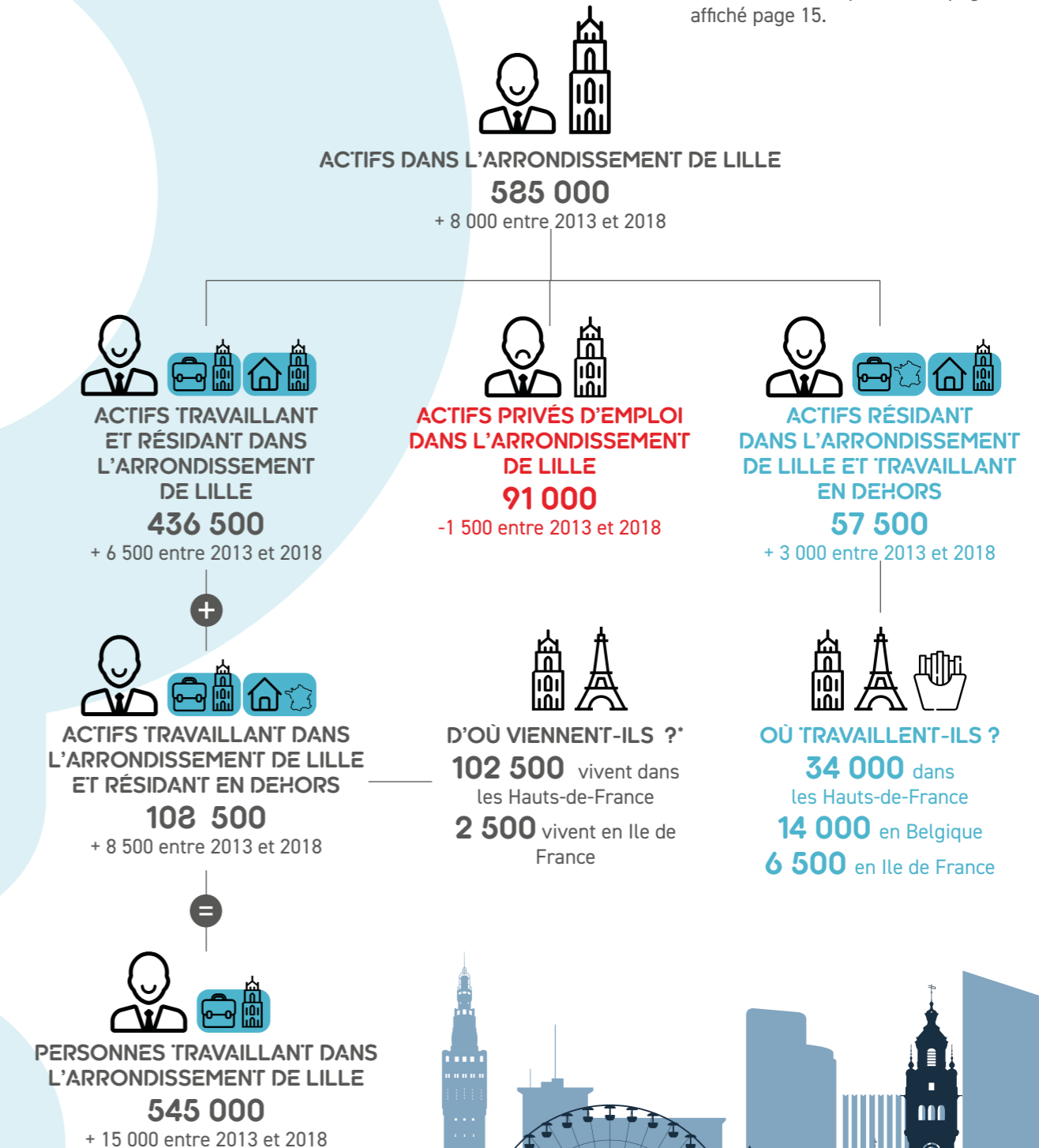


LA MÉTROPOLE MANQUE-T-ELLE D'EMPLOIS ?

UN BESOIN D'EMPLOI DE PLUS EN PLUS IMPORTANT

> NOTES DE LECTURE

Les données présentées dans ce schéma sont issues du recensement de population de l'Insee 2013 et 2018. La comptabilisation des demandeurs d'emploi effectuée dans le cadre du recensement de population n'est pas la même que celle effectuée par Pôle Emploi, ce qui explique l'écart entre le nombre de demandeurs d'emploi affiché page 14 et celui affiché page 15.



*La base de données dont sont extraits les chiffres présentés dans cette publication ne concerne que les déplacements professionnels de la population domiciliée en France. Il n'est donc pas possible de déterminer le nombre de personnes vivant dans un autre pays et venant travailler en France.

A RETENIR



Un **ralentissement de la création d'emplois salariés** sur la Métropole (-1 560 en 2020) mais des évolutions contrastées selon les communes et les secteurs



Mais les effets de la reprise économique se font ressentir sur la demande d'emploi en 2021
-9 820 en 2021
-10 500 entre 2016 et 2021



Une **diminution des recrutements en CDI en 2020** dans la Métropole qui rompt la tendance observée sur 5 ans
- 13 750 en 2020
+ 12 910 en 5 ans



Un nombre d'emplois qui **continue de croître mais qui ne répond pas encore au besoin** d'emploi du territoire :
545 000 emplois pour 525 000 actifs en 2018

PRÉCONISATIONS DE LECTURE

Certaines activités ou secteurs d'activités mentionnés dans la publication ne permettent pas toujours de se rendre compte de leur contenu :

- **Activités de service administratif et de soutien :**
Cette section comprend diverses activités de soutien aux activités générales des entreprises : Activités de location, activités des agences de voyage et des services de réservation, activités de nettoyage, activités liées à l'emploi à la sécurité, aux centres d'appels etc...
- **Activités juridiques, de conseil et d'ingénierie :**
Les activités juridiques comprennent par exemple, les activités comptables et de sièges sociaux ou encore les activités liées au conseil pour les affaires et la gestion ou l'ingénierie et les études techniques.
- **Activités pour la santé humaine :**
Cette division comprend les activités des établissements hospitaliers de court ou long séjour, publics ou privés, sous la responsabilité de médecins, qui offrent des services d'hébergement et qui assurent un diagnostic et un traitement médical aux patients. Elle couvre les activités de pratique médicale et de pratique dentaire de nature générale ou spécialisée, correspondant à des formules de consultation, de diagnostic, de soins et de prescriptions, au cabinet du praticien.
- **Autres activités de services :**
Cette section comprend les activités des organisations associatives, la réparation d'ordinateurs et de biens personnels et domestiques ainsi que diverses activités de services personnels non classées ailleurs dans cette nomenclature.

SOURCES

- Acoff - Emplois salariés du privé - données brutes au 31 décembre 2020
- Acoff - Emplois salariés du privé - données brutes au 30 septembre 2021
- Acoff - Urssaf, 2015-2020 (secteur privé, données brutes)
- Enquête Besoins en Main-d'œuvre 2021 de Pôle Emploi
- Pôle emploi - 31/12/2016 au 31/12/2021 (données brutes) Traitement : Compétences et Emplois
- Insee, Mobilités professionnelles en 2013 et 2018 : déplacements domicile - lieu de travail / Traitement Compétences et Emplois 2021
- Insee, RP2013 et RP2018 exploitation principale / Traitement Compétences et Emplois 2021

LE LABO DE L'EMPLOI SUR LA MÉTROPOLÉ LILLOISE

Compétences et Emplois est une association métropolitaine rassemblant élus, employeurs, syndicats de salariés et secteur associatif.

Sur un territoire comptant 111 000 personnes sans emploi, nous faisons émerger et expérimentons des actions nouvelles pour lutter contre le chômage, en partant des savoir-faire et des besoins du territoire.

Ces actions, nous les menons en partenariat avec les acteurs de l'emploi, de l'insertion, de la formation et du développement économique, les élus, les employeurs, les syndicats de salariés et le secteur associatif.

Nos 3 chantiers du moment :

La mobilité

Pour lever les freins à la mobilité géographique des personnes en situation d'insertion professionnelle, nous avons créé le premier site web qui recense TOUTES les aides qui existent en matière de mobilité sur la MEL. Aides à l'achat d'un vélo, à l'obtention du permis de conduire, tarifs préférentiels : tout y est ! Il s'agit de www.mobilimel.fr.

Territoire Zéro Chômeur de Longue Durée

Compétences et Emplois participe au développement de cette expérimentation nationale sur la métropole Lilloise.

L'emploi des seniors

plus particulièrement le maintien dans l'emploi des seniors dans l'entreprise avec le programme Atout'âge, nous favorisons le développement du bien vieillir en entreprise.

VOUS RETROUVerez TOUTES NOS PUBLICATIONS SUR NOTRE SITE

www.compétencesetemplois.org





COMPÉTENCES ET EMPLOIS

Avenue de Flandre
59170 Croix

www.compencesetemplois.org
contact@compencesetemplois.org

