

Bilan d'activité ▶▶▶ 2019



INVITATION

**14 juin
2019**
Mairie de Tourcoing
13h - 18h

Décideurs, Cadres d'entreprises, Salariés, Professionnels de l'emploi, Elus du territoire

Assises pour l'Emploi des Seniors
Maintien dans l'Emploi et Recrutement des Seniors

- Venez découvrir et partager vos expériences (ateliers stand-up)
- A nous la parole !... Inventons ensemble de nouvelles solutions (ateliers co-construits)
- Et ailleurs en Europe ? (plénière)
- Des entreprises s'engagent en faveur de l'emploi des seniors (signature de la charte métropolitaine des entreprises)

Pour s'inscrire **c'est ici !**

Compétences et Emplois | PEPS | MEL MÉTROPOLÉ | Tourcoing

**EXPERIMENTATION
TERRITORIALE CONTRE LE
CHÔMAGE DE
LONGUE
DURÉE**

▶▶ SOMMAIRE

- 2019 en un coup d'oeil
- 2019 en dates et chiffres
- Plateforme Mobilité vers l'Emploi
- Maintien dans l'Emploi des Séniors
- Expérimentation Territoire Zéro Chômeurs
- Et aussi...
- L'observatoire 2019
- Compétences, Emplois et Territoires
- Gouvernance
- Financements
- Pratique

Mars 2019

DÉCOUVREZ
mobilimEL
PLUS DE MOBILITÉ POUR L'EMPLOI

RENSEIGNEZ-VOUS ICI

Les aides à la mobilité sur la métropole Lilloise pour faciliter votre parcours professionnel

- Des propositions d'alternatives et aides mobilité adaptées à votre profil
- Des conseillers pour un accompagnement 100% personnalisé

ET PROCHAINEMENT...
Une plateforme en ligne accessible 24h/24 et 7j/7... Retiré en 2020 pour la découvrir !

contact@mobilimel.fr

MEL | ANR |

2019 en un coup d'oeil

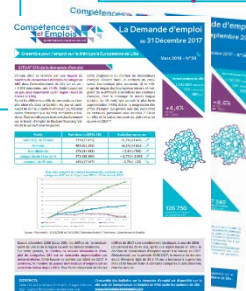


- **Réunions d'information auprès des prescripteurs :**
Plus de 300 professionnels informés sur le fonctionnement de la Plateforme
- **8 lieux d'accueil pour le public répartis sur l'ensemble de la métropole**
- **Sondage lancé auprès des établissements employeurs**
150 répondants

Maintien dans l'Emploi des Séniors

Atout'âge >>>

- **130 participants aux assises pour l'emploi des seniors – 2^{ème} édition**
- **14 entreprises signataires de la Charte pour l'emploi des seniors – MEL**
- **3 COFIL Atout'âge avec les financeurs et les partenaires**



Observation de l'Emploi

- **5 publications sur la demande d'emploi et l'emploi salarié**
- **2 interventions vers les demandeurs d'emploi informés sur les évolutions du marché du travail en métropole lilloise**
- **1 nouvelle publication : l'emploi en questions dans la métropole de Lille**



TERRITOIRES
ZÉRO CHÔMEUR
DE LONGUE
DURÉE



EXPERIMENTATION
TERRITORIALE CONTRE LE
CHÔMAGE DE
LONGUE
DURÉE

La fabrique
de l'emploi.
Métropole Européenne de Lille

Expérimentation

« Territoire Zéro Chômeur de Longue Durée »

- **118 emplois créés à Loos et Tourcoing**
- **117 volontaires encore privés d'emploi**
- **Mobilisation pour une extension en 20251**

2019 en quelques dates et chiffres



Assise pour l'emploi des seniors à la Mairie de Tourcoing
+ de 130 participants



Lancement du sondage Mobilité/recrutement à destination des établissements employeurs de la métropole de la MEL.



Signature de la charte métropolitaine pour l'emploi des seniors

14 Entreprises signataires



16 janvier

Territoire Zéro Chômeur : Rassemblement des partenaires, salariés... pour se donner le cap 2019



14 juin



Dépôt du dossier « Métropole inclusive » de la MEL dans le cadre de l'appel à projet national « 100% inclusion »



Août - Septembre



Octobre



Ouverture des permanences d'accueil au public tenues par 3 conseillers MobiliMEL.



10 Décembre



Plateforme Mobilité

Motivations

L'absence de mobilité est l'un des principaux freins à l'accès ou au maintien dans l'emploi. Il est apparu pertinent de développer **des réponses variées et adaptées aux besoins des publics** en démarche d'insertion professionnelle. La mise en œuvre d'une « Plateforme Mobilité » sur la métropole lilloise devrait permettre à ces derniers d'accéder à une solution de mobilité autonome, pérenne et adaptée à leurs besoins.

Après la fin de la phase de préfiguration en juin 2018, a démarré la phase opérationnelle pour une durée de 30 mois.



PLUS DE MOBILITÉ POUR L'EMPLOI !

Compétences et Emplois a été missionné par la MEL, dans le cadre du Programme d'Investissements d'Avenir Jeunesse lancé par l'ANRU et du Plan Emploi, pour mettre en œuvre et coordonner une plateforme mobilité à destination des personnes en démarche d'insertion professionnelle sur la métropole lilloise.

Missions

- » **Informer et mieux communiquer** sur les différentes offres de services afin d'encourager et de faciliter les déplacements.
- » **Lever les freins** liés à la mobilité pour favoriser l'insertion professionnelle des publics.
- » **Faire le lien entre les acteurs** agissant dans le champ de la Mobilité mais aussi de l'Emploi et de l'insertion pour optimiser la cohérence des actions sur le territoire.
- » **Travailler avec les entreprises** sur leurs exigences en termes de mobilité lors des recrutements.
- » **Soutenir les initiatives** permettant d'apporter des solutions adaptées au territoire et au public.
- » **Avoir une visibilité sur l'évolution** des publics et des actions en termes de mobilité.

Réalisations

- » 14 **Réunions d'Informations Collectives** à destination des prescripteurs
- » **Création de l'identité visuelle et outils de communication**
- » Elaboration du **Site Internet MobiliMEL**
- » Accompagnement de **Porteurs de projet**
- » Lancement d'un **sondage Mobilité/Recrutement** auprès de tous les **établissements employeurs** de la métropole lilloise

Plateforme Mobilité



Résultats

La phase opérationnelle a démarré par, prioritairement, la concrétisation des l'accompagnement des publics; la création de l'identité visuelle de la Plateforme et la construction du futur site internet :

Des tests sont menés avec de futurs usagers pour la création du site internet de MobiliMEL:

*"Vivement qu'on y ait accès!
C'est simple et clair."*

DÉCOUVREZ
mobiliMEL
PLUS DE MOBILITÉ POUR L'EMPLOI !

RENSEIGNEZ-VOUS ICI

Les aides à la mobilité sur la métropole Lilloise pour faciliter votre parcours professionnel

Des propositions d'alternatives et aides mobilité adaptées à votre profil

Des conseillers pour un accompagnement 100% personnalisé

ET PROCHAINEMENT...
Une plateforme en ligne accessible 24h/24 et 7j/7. Rdr en 2020 pour la découvrir !

contact@mobilimel.fr



- 3 **conseillers mobiliMEL** en poste
- 8 **lieux de permanence** sur la métropole
- Démarrage des tests auprès du public pour le futur **site internet**.
- Charte graphique** de la plateforme.



Moyens et Apports

Grâce à son réseau de partenaires, Compétences et Emplois a pu décliner les actions à destination des publics sur l'ensemble du territoire métropolitain touchant, par la même occasion, un large panel du public cible tant jeunes qu'adultes : Demandeurs d'emploi ; apprentis ; salariés ; stagiaires en formation; etc... Cette approche continue d'être intégrée dans la démarche de co-construction pour les futurs usagers du site MobiliMEL.

Le territoire d'intervention de l'association a permis de solliciter les acteurs mobilité agissant sur la métropole.

►► Maintien dans l'Emploi des Séniors

Atout'âge ►►►

Mobiliser et accompagner les entreprises du territoire dans la mise en place d'actions favorisant le maintien dans l'emploi des seniors



" La mise en œuvre de ce projet se découpe en 5 phases, répartis sur deux années :

Phase 1. Constitution du groupe projet, validation des objectifs communs, stratégie commune, construction du planning précis, élaboration globale des fonctionnalités de la plate-forme collaborative, inventaire des supports existants...

Phase 2. Co- création de l'arborescence, de l'environnement et rédaction du contenu précis. Travail par ateliers participatifs, co- design.

Phase 3. Communication, déploiement, animation et soutien de la communauté, ...

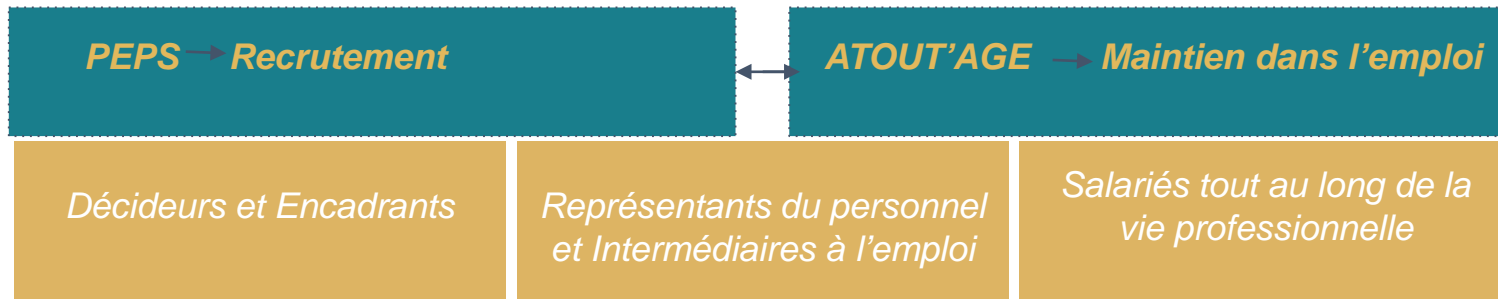
Dans le même temps, à partir d'octobre 2019, Compétences et Emplois aura pour mission, via la plateforme dûment créée de diffuser le guide réaliser par la DGEFP, à échelle régionale. Ce guide portera essentiellement sur les stéréotypes relatifs aux relations intergénérationnelles dans l'entreprise.

Phase 4. Évaluation continue : "trafic" du site, contenus téléversés, participations et échanges, tout au long du projet, depuis la mise en ligne du site. (conformément à la méthodologie Agile, choisie pour le présent projet)

Phase 5. Transmission de l'administration et pérennisation de la plate-forme. "

►► Maintien dans l'Emploi des Séniors

Atout'âge ►►►



- **Organiser des actions collectives de sensibilisation et de mobilisation** des acteurs sociaux et économiques du territoire pour travailler ensemble des sujets de la gestion prévisionnelle des emplois et des compétences.
- **Développer collectivement des outils favorables au maintien dans l'emploi** des salariés seniors (notamment sur la prévention de la pénibilité) et à promouvoir un meilleur dialogue social.
- **Faire connaître et diffuser les dispositifs existants**, qui valorisent l'expérience et les compétences des seniors actifs.
- **Mise en lumière de l'entreprise innovante** emploi des Seniors: Trophées de l'Entreprise "intergénérationnelle" "seniorfriendly".
- Engagement du monde de l'entreprise à la mise en œuvre d'une **véritable culture de l'emploi intergénérationnel**.
- Développer les capacités d'initiative et d'innovation **d'un créateur d'entreprise de plus de 50 ans**.



Territoire Zéro Chômeur



Motivations

Créer des emplois à partir des souhaits et compétences des personnes privées d'emploi, **parce qu'il n'y a pas d'emploi pour tous à ce jour sur l'agglomération lilloise**

Développer avec les habitants et entreprises des activités utiles aux territoires pour transformer ceux-ci, et, y accélérer les politiques publiques, **parce que nombre de besoins demeurent insatisfaits**

Générer de la valeur économique et sociale, à partir des dépenses publiques consacrées au chômage, et démontrer par la pratique qu'il est **plus vertueux et économique pour la société de mettre les personnes en emploi**

Expérimenter = à quelles conditions il est possible, à l'échelle d'un territoire, sans surcoût pour la collectivité, de proposer, à toute personne durablement privée d'emploi, un emploi à durée indéterminée à temps choisi, en développant et en finançant des activités utiles et non concurrentielles pour répondre aux besoins du territoire

Permise par une loi de 2016, l'expérimentation vise à créer des emplois utiles aux territoires à partir des compétences des demandeurs d'emploi, et, à promouvoir la création d'entreprises conventionnées pour l'embauche en CDI et sans sélection de personnes privées d'emploi depuis plus d'un an et domiciliées depuis plus de six mois sur le territoire. Depuis novembre 2016, la MEL est un des 10 territoires expérimentaux sur 2 quartiers : les Oliveaux à Loos, et, le « Triangle Menin » à Tourcoing. C&E est un des initiateurs de la démarche sur la métropole avec la MEL et ATD Quart Monde

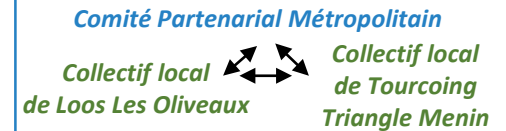
Réalisations

Animation de l'organisation territoriale s'appuyant sur les territoires et la capacité d'engagement de la MEL : organisation du comité des territoires associant les chefs de projets métropolitain et locaux (8 réunions) – Plan de travail réparti avec la MEL : participations aux réunions nationales, implication dans les 2 comités métropolitains de 2019 et aux vœux « objectif 2019 », présentations de l'expérimentation en métropole (Vivacités...) et ailleurs (Eurocités, Belgique) –...

Co-constructions avec les territoires locaux : Appui aux organisations déployées dans les 2 quartiers avec l'Arefep, le Centre Social Belencontre et les communes : équipes projet », « comités de parcours », organisation de l'accueil et de réception, mise en place de collectifs construisant les activités et les emplois

Appuis à la Fabrique de l'Emploi : Participation à la gouvernance, aux groupes de travail « activités & territoires », aux portes ouvertes, à la mise en place du plan de formation, à la mobilisation de ressources... - rappel : localisation du siège social en nos locaux

Implication dans l'essaimage de l'expérimentation à partir d'une seconde loi attendue pour 2021, au sein des Hauts de France (1 formation en février – 8 réunions du réseau régional dont 6 à Lille – 1 manifestation régionale), comme au sein de la MEL (1 comité métropolitain spécial en février) : émergences sur Hem, Lille, Mons en Baroeul, Roubaix, Villeneuve d'Ascq... (4 réunions d'appui et construction collective avec les équipes projet à compter de juin)



Moyens et Apports

0,5 ETP de la direction de Compétences et Emplois au sein de l'équipe projet métropolitaine en complémentarité avec la Mission Emploi de la MEL, l'expérimentation étant inscrite dans le programme de travail de l'association financé par la MEL et bénéficiant du concours précieux de la Fondation de France.



Territoire Zéro Chômeur

Résultats

78 salariés à Loos (- 8) et 40 à Tourcoing (+19) en CDI au profit des personnes éloignées du marché du travail : (49 % de femmes (+ 6pts), 40 % de plus de 50 ans (+6pts), 43 % d'ex-bénéficiaires du RSA (- 5pts), 25 % ayant plus de 4 ans de chômage (+8pts), 64 % en dessous du niveau 5 de formation (+1 pt)

1,5 millions de Contribution au Développement de l'Emploi de l'Etat et 175 K€ du Conseil Départemental pour les salaires des personnes embauchées - 1,7 millions de salaires nets distribués via La Fabrique et 285 K€ de charges & impôts - 175 K€ de Chiffre d'Affaire (+ 98 K€) - K€ de fonds d'amorçage de l'Etat pour soutenir la création d'emplois et la viabilité économique.

234 personnes sorties de la privation d'emplois, dont 92 sans passer par l'EBE sur les 355 personnes volontaires et éligibles. 117 restent sans emploi durable. **75 créations d'emploi supplémentaires sont nécessaires** pour arriver à 0 chômeur de longue durée, y compris en gardant une capacité de nouvelles personnes volontaires s'ajoutant aux 117 déjà identifiées.

Retours d'expériences

Les conditions de remobilisation et d'engagement dans le travail et l'entreprise des personnes privées d'emplois : les installer comme actrices premières du projet et de leur territoire - les reconnaître dans leur capacité à proposer - répondre au besoin de sens et d'utilité vecteur de l'investissement de chacun - partir de leur besoin de faire et de produire - veiller au partage d'une proposition accessible, atteignable, accueillante, ouverte.

Les conditions de réussite spécifiques à l'urbain

L'exhaustivité composite, pour additionner les 2 possibles de la création d'emplois supplémentaires par des EBEs, et, des synergies avec le marché du travail (les entreprises et les intermédiaires) pour atteindre le plein emploi volontaire - **L'économie du dialogue** privilégiant la coopération à la concurrence pour développer des emplois supplémentaires, en pariant sur la co-construction et la qualité des relations (confiance, engagement...) entre le territoire, les acteurs économiques, les personnes privées d'emploi et les EBEs - **Un fort niveau d'engagement dans l'incubation** de nouvelles activités, à partir des territoires comme au sein des EBEs, pour pouvoir proposer un emploi pour tous - **L'agilité au sein des EBEs et territoires** pour construire les réponses « chemin faisant », privilégiant le « faire », acceptant le risque et les (ré-)ajustements nécessaires, au regard des apprentissages ou contextes changeants, mais surtout pour « faire avec » les personnes directement concernées par la privation d'emploi, leur engagement ouvrant une plus grande capacité collective à trouver des solutions et in fine à produire de la politique publique.

144 embauches depuis mi-2017
118 emplois créés fin 2019, soit + 9 en 1 an
au sein de La Fabrique de l'Emploi



Les avancées 2019

L'engagement des salariés de l'EBE dans des actions de formation, grâce à un étroit travail de médiation entre les salariés et les intervenants, confirmant une **appétence plus forte** pour la formation dès lors que Cdi et au travail

L'adaptation réussie du dispositif de formation de la Région - SIEG Dynamique Emploi - à Loos (Instep) et à Tourcoing (Instep) avec 19 personnes pour créer un collectif, sensibiliser à la gestion de projet, faire émerger les souhaits...

La nécessité de veiller à l'intégration des futurs salariés dans les pôles d'activité et les collectifs de travail en place au sein des EBE, en mobilisant avec Pôle Emploi **des immersions** avant l'embauche

Les évolutions engagées pour la Fabrique de l'Emploi visant à conforter les dimensions économiques et management inclusif : transformation de l'association en **SCIC**, mise en place d'un **encadrement intermédiaire** et organisation des activités par **pôles**

Une seconde EBE pour 2020 en rendant autonome l'épicerie sociale ainsi incubée puis transférée de la Fabrique de l'Emploi vers le partenaire dès la création, **La Pioche**, qui pourra développer d'autres activités

Un engagement renforcé de la MEL sur l'émergence des activités notamment au sein de l'EBE, sur la mobilisation transnversale des services, sur l'appui aux territoires

Evaluation avec la 1ère analyse de l'expérimentation sur la MEL par le **Clergé - Université de Lille** inscrite dans l'évaluation nationale du comité scientifique, formule **10 préconisations** et met en évidence une pluralité de profils et de trajectoires des personnes engagées, invitant à considérer une diversité de finalités et impacts de l'expérimentation, comme d'organisations de travail et d'actions d'accompagnement

Et aussi

2 interventions auprès de demandeurs d'emploi sur le fonctionnement du marché du travail de l'agglomération lilloise dans le cadre du module Atout Face de Face MEL. (février → Bayer / Décembre → Kiabi)

Après Maraich'elles en 2018, conception avec la Directe d'une action de promotion de l'égalité professionnelle, baptisée « **On change les rôles** », à mettre en œuvre en 2020.

Rapport de stage (Sofiane Leblond) sur **les nouvelles formes de travail et d'emploi** - réflexion autour des alternatives à l'emploi salarié en CDI suivie de plusieurs temps de travail avec les universités

Réponse à l'appel à projet 100% inclusion (avec Fatima Masmoudi)

- ▶ Construction d'une candidature pilotée par le MEL visant à répondre à la nécessité d'innover quant à la capacité à remobiliser les personnes privées d'emploi,
- ▶ Mobilisation d'un partenariat inédit associant des organisations d'employeurs, des maisons de l'emploi et centres sociaux, des organismes de formation... permettant de travailler dans la proximité et de développer les collaborations avec l'entreprise et les filières porteuses d'emploi.



FACE
MÉTROPOLÉ
EUROPÉENNE
DE LILLE



►► L'observatoire 2019

■ 4 bulletins sur la demande d'emploi

Publication trimestrielle sur la demande d'emploi à plusieurs échelles territoriales.

■ 1 bulletin sur l'emploi salarié privé 2018

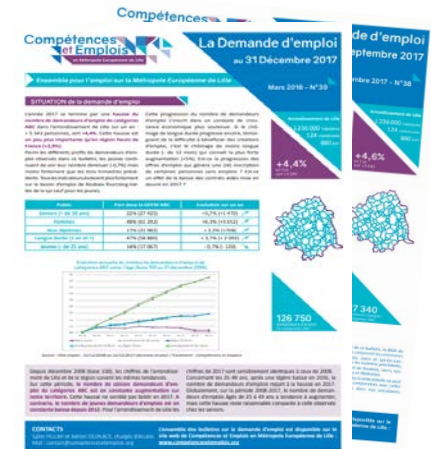
Publication annuelle sur l'emploi salarié privé avec un découpage par secteur d'activités.

■ 1 brève sur l'emploi des seniors

- 2 stages effectués ►► Sur les mutations de l'économie au sein de la MEL – **Benjamin Leroux**
- Sur la création d'un outil informatique pour automatiser les traitements statistiques - **Edgar Iradukunda**

■ 1 chiffre explicité à chaque Conseil d'Administration

- Les emplois francs sur la métropole lilloise à fin 2018
- L'emploi salarié en 2018



Une nouvelle publication en 2019: L'emploi en questions dans la métropole de Lille

Le premier numéro aborde 4 questions:

- La Métropole lilloise crée-t-elle des emplois ?
- La Métropole lilloise embauche-t-elle ?
- Le nombre de demandeurs d'emploi diminue-t-il dans la Métropole lilloise ?
- La Métropole lilloise manque-t-elle d'emplois ?



»» Compétences, Emplois et Territoires

Compétences et Emplois en 6 points

1. **Une vision large de l'emploi** : de la création d'emploi (voir Territoire Zéro Chômeur), à l'accès à l'emploi (voir plateforme Mobilité), jusqu'au développement des RH du territoire (voir Atout Age)
2. **Une attention sur la prévention, le moyen terme** et donc sur des actions « expérimentales »
3. **Une volonté de coopération avec les territoires et partenaires sociaux** (organisations d'entreprises et de salariés)
4. **Une ingénierie de projets** plus qu'une offre de services permanente (vers entreprises et habitants), ce qui n'empêche pas des interventions avec des entreprises et publics
5. **Un projet mixte** alliant initiative de l'association et « commande » de la MEL
6. **Une complémentarité avec la Mission Emploi de la MEL** pour allier la puissance de la collectivité publique et la souplesse de l'association

Compétences et Emplois est issu de la fusion des Comités de Bassin d'Emploi de Lille et Roubaix-Tourcoing en 2008 pour pouvoir œuvrer à l'échelle de l'arrondissement de Lille, puis d'une transformation en 2015 pour mieux articuler les actions métropolitaines des MDE, PLIE et Missions Locales.



L'arrondissement de Lille en 3 chiffres (à fin 2018)

<u>Demandeurs d'emploi</u>	126 000 personnes	(soit -0,7 % en un an)
<u>Emplois salariés (privé)</u>	417 000 personnes	(soit + 1,4 % en un an)
<u>Embauches</u>	550 000 contrats	(soit + 0,3 % en un an)

►► Gouvernance

■ Gouvernance : exécutif

PRESIDENCE	Olivier CANDELIER	Tourcoing
VICE – PRESIDENCE	Alain PLUSS	MEL
VICE – PRESIDENCE	Valérie SIX – Olivier VANDEVIVERE	Val de Marque
TRESORIER	Marc DETOURNAY – Philippe FONTAINE	Roubaisis
SECRETAIRE	Marc GODEFROY	Métropole Sud
1 MEMBRE DU CA	Jean Marc BAUDRY	Métropole Nord Ouest
1 MEMBRE DU CA	Arnaud COUSIN – Sabrina DASSONVILLE	Medef
1 MEMBRE DU CA	Bernard LESNE	CFTC

►► Pratique

■ Une équipe

Secrétariat : Sandrine DUFOREST

Chargée de communication : Céline COUDERC

Chargé d'études : Benjamin LEROUX

Chargées de missions : Catherine DESCAMPS – Nathalie HESPEL

Direction : Éric VANHUYSSE

■ Locaux et contact



Résidence Flandre Entrée 18 – Avenue de Flandre à Croix

Tel : 30.59.30.67.30 – Courriel : contact@competencesetemplois.org

Grand Boulevard – Arrêt Tram Villa Cavrois – Face à Oney Banque – Voisin de l'antenne Croix-Wasquehal de la Maison de l'Emploi du Val de Marque

■ Site internet

www.competencesetemplois.org

Merci à nos financeurs



Ce projet est financé par le Fonds social européen dans le cadre du PON «Emploi et Inclusion en Métropole» 2014-2020.

