

L'ÉCO ^{en} 4

Publication #4 - 3^{ÈME} TRIMESTRE 2020



DERNIERS CHIFFRES

EMPLOI SALARIÉ PRIVÉ

414 440 EMPLOIS SALARIÉS PRIVÉS AU 1^{ER} TRIMESTRE 2020

4^{ÈME} MÉTROPOLE* EN VOLUME D'EMPLOIS

Source : Acoff – Urssaf, Dares (effectifs intermédiaires), juillet 2020, brutes

LE SAVIEZ-VOUS ?

REVENUS TERRITORIAUX

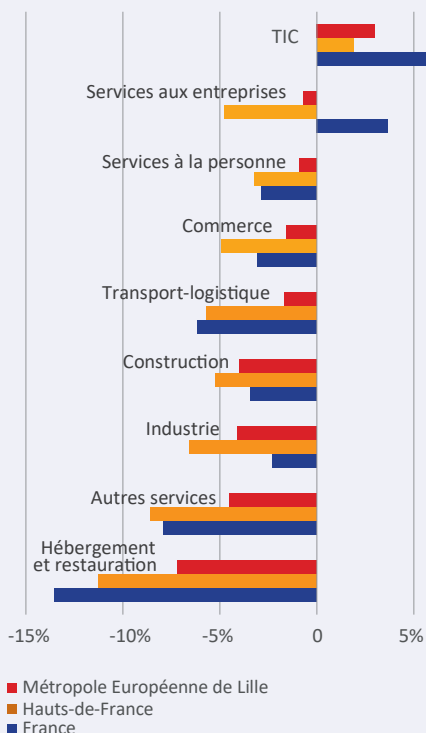
LES REVENUS LES PLUS EXPOSÉS À LA CRISE DU COVID-19 REPRÉSENTENT PRÈS DE 50% DE L'ENSEMBLE DES REVENUS TERRITORIAUX COMPTABILISÉS SUR LA MÉTROPOLE LILLOISE ET DANS LES AUTRES MÉTROPOLES*

Source : Observatoire des impacts territoriaux de la crise du Covid-19 ; estimations SIX d'après Insee, DGI, Urssaf et Ministère du tourisme.

SECTEUR ET EMPLOI

ÉVOLUTION DE L'EMPLOI SANS L'EFFET AMORTISSEUR DU CHÔMAGE PARTIEL

ÉVOLUTION DE LA MASSE SALARIALE ENTRE LES 1^{ERS} TRIMESTRES 2019 ET 2020 PAR GRANDS SECTEURS D'ACTIVITÉS



Source : Acoff – Urssaf, Dares (effectifs intermédiaires), juillet 2020, CSV

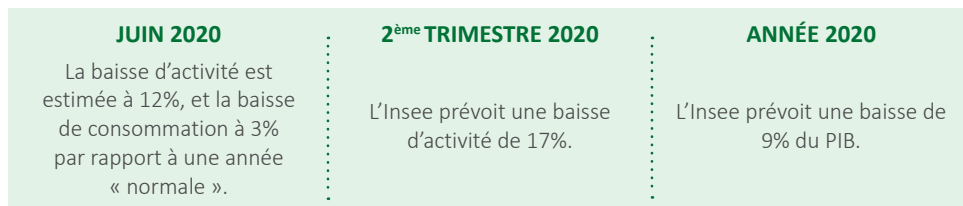
* Métropoles de comparaison : Bordeaux, Lyon, Marseille Montpellier, Nantes, Rennes, Strasbourg, Toulouse

IMPACT ECONOMIQUE DE LA CRISE : COMPRENDRE LES DISPARITÉS TERRITORIALES ET SECTORIELLES

LE CONTEXTE NATIONAL

L'Insee confirme l'effet mécanique du déconfinement sur la reprise de l'activité. Les indicateurs d'activité ont suivi la même courbe : une chute en mars, accentuée en avril, amorce de reprise en mai, confirmée en juin. Seuls les secteurs du transport aérien et du spectacle restent à des niveaux d'activités très bas compte tenu des mesures sanitaires encore en vigueur. La reprise des activités industrielles est aussi plus lente, à cause de l'affaiblissement des commandes internationales et d'importants stocks à écouler notamment dans l'industrie automobile.

Source : Point de conjoncture, Insee, 8/07/2020



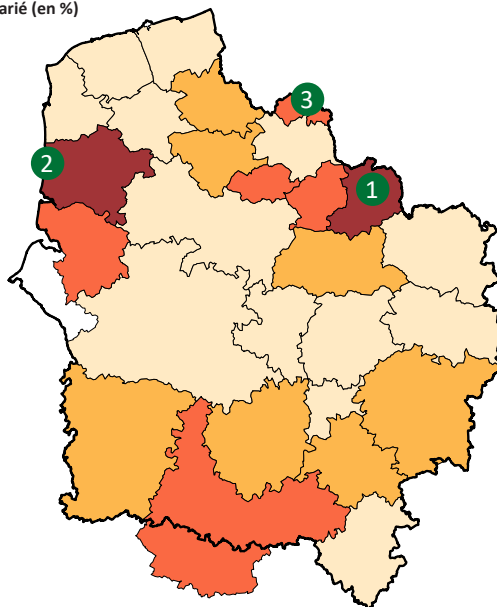
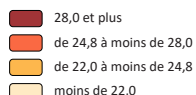
LA RÉGION HAUTS-DE-FRANCE INÉGALEMENT IMPACTÉE

Selon leur spécialisation sectorielle, les zones d'emplois de la région sont inégalement impactées par la crise en termes d'emploi.

Les zones d'emplois les plus touchées :

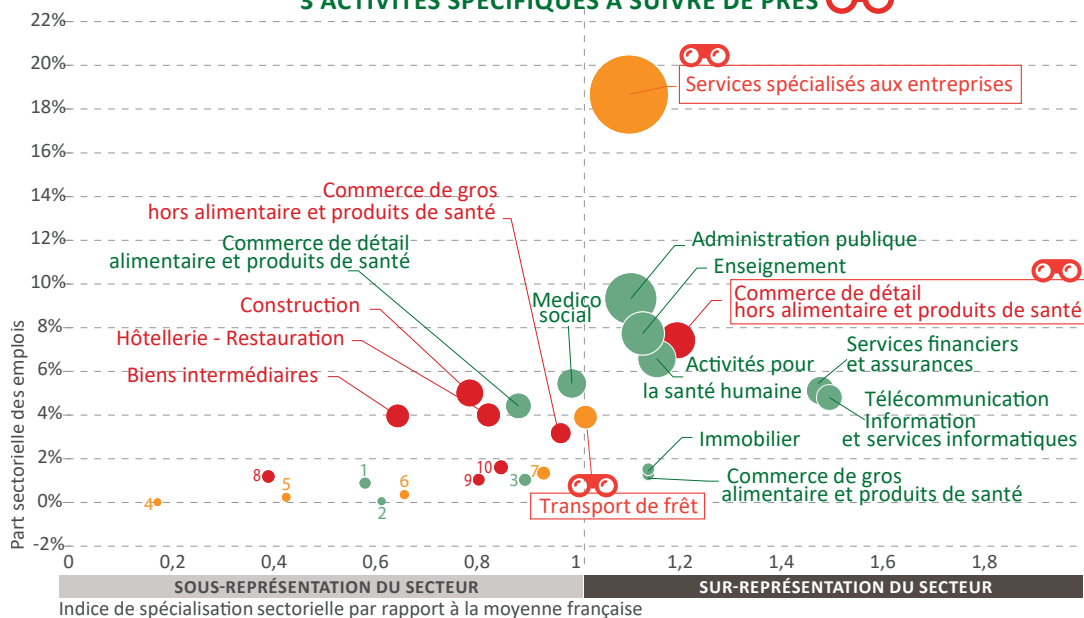
- 1 Valenciennes
- 2 Berck –Montreuil
- 3 Roubaix-Tourcoing

Poids des secteurs très fortement impactés dans l'emploi salarié (en %)



Sources : Insee, Clap 2015, emploi au 31/12

MÉTROPOLE EUROPÉENNE DE LILLE : MALGRÉ LE POIDS IMPORTANT DES SECTEURS RÉSISTANTS EN TERMES D'EMPLOI, 3 ACTIVITÉS SPÉCIFIQUES À SUIVRE DE PRÈS



SECTEURS RÉSISTANTS

- 1. IAA et Agriculture
- 2. Vétérinaires
- 3. Activités des organisations fonctionnant par adhésion volontaire

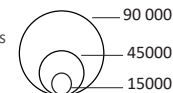
SECTEURS ENTRAÎNÉS DANS LA BAISSÉ GÉNÉRALE DE L'ACTIVITÉ

- 4. Industrie extractive
- 5. Edition et audiovisuel
- 6. Service d'exploitation des infrastructures de transport
- 7. Production et distribution d'électricité, de gaz, d'eau

SECTEURS FORTEMENT IMPACTÉS

- 8. Biens d'équipements
- 9. Arts, spectacles et activités récréatives
- 10. Transport de personnes

Nombre d'emplois en 2018



Note : Les services spécialisés aux entreprises correspondent à une spécialisation économique de la métropole par rapport à la moyenne française, ils représentent près de 20% des emplois salariés privés, soit 91 000 emplois. Cette activité est considérée comme un secteur entraîné dans la baisse générale de l'activité selon le classement Xerfi.

Sources : Base Acoos – Effectifs salariés 2018 ; Insee Clap 2015 ; classement XERFI ; d'après les travaux réalisés par l'Agence d'Urbanisme et de Développement de l'agglomération et du pays de Châlons-en-Champagne, « Les cahiers de l'Agence d'urbanisme n°2 » mai 2020 ; traitements réalisés par l'ADULM en juin 2020.

RÉSULTATS DE L'ENQUÊTE RÉALISÉE PAR LA CCI HAUTS-DE-FRANCE, JUIN 2020

Nombre de répondants sur le territoire de la MEL (262)

UNE REPRISE NETTE DE L'ACTIVITÉ



94%

des entreprises ont repris leur activité partiellement ou totalement suite au confinement

UN CHIFFRE D'AFFAIRES EN BAISSÉ



En moyenne, les entreprises estiment à

41%

la baisse de leur chiffre d'affaires depuis janvier 2020

UNE TRÉSORERIE PRÉOCCUPANTE



33%

des entreprises ont des difficultés de trésorerie

DES ACTIVITÉS INTERNATIONALES IMPACTÉES



Depuis la fin du confinement

53%

des entreprises concernées déclarent une baisse de leur chiffre d'affaires à l'international (-60% en moyenne)

LE TÉLÉTRAVAIL ADOPTÉ



45%

des entreprises envisagent de pérenniser la mise en place du télétravail

LES PRIORITÉS POUR LA REPRISE

Les 3 priorités retenues par les entreprises pour la reprise de leur activité :

- Adapter leur activité aux nouveaux comportements de leurs clients
- Développer de nouvelles opportunités business
- Renforcer la digitalisation de leur activité

Source: enquête réalisée par la CCI de région Hauts-de-France, juin 2020

CCI HAUTS-DE-FRANCE

l'Agence de développement
et d'innovation
de la
Lille Métropole

adu1m59

MEL **MÉTROPOLÉ**
EUROPÉENNE DE LILLE

mel_economie