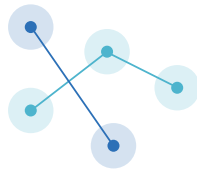
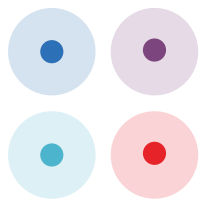
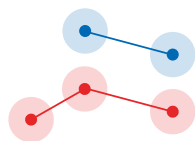
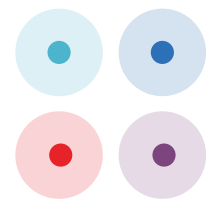
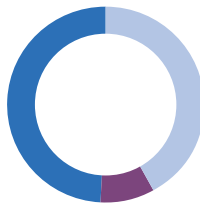
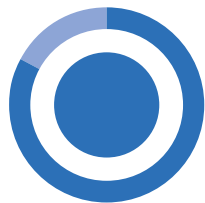
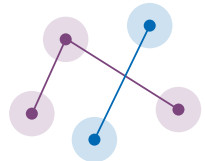
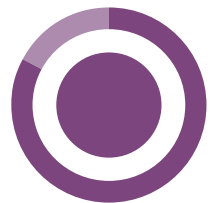


L'EMPLOI EN QUESTIONS

DANS LA MÉTROPOLE DE LILLE



NOVEMBRE
2019



ÉDITO

« Trop de nos concitoyens métropolitains demeurent privés d'emploi. Nombreux sont les acteurs déjà mobilisés et actifs autour de cette question : des acteurs publics, aux entreprises, à la société civile et aux chercheurs d'emploi eux-mêmes.

L'emploi doit dès lors continuer de figurer parmi nos priorités et davantage nous rassembler. Nous vous proposons à travers cette publication, non pas de faire le tour de la question, mais d'apporter des données éclairant l'emploi sous différents angles.

La métropole étant l'échelle d'équilibre entre le besoin et l'offre d'emplois (9 habitants sur 10 y habitent et travaillent), l'enjeu est de proposer des points de repères sur 4 dimensions : crée-t-elle des emplois ? développe-t-elle les opportunités de recrutement ? laisse-t-elle une partie de sa population sur le bord du chemin ? équilibre-t-elle le besoin d'emplois de sa population avec les capacités de son économie ? Synthétique et donc nécessairement incomplet, ce document veut apporter une vue d'ensemble des contrastes entre activités économiques et des regards sur les dynamiques territoriales.

Dans une conjoncture davantage porteuse et des marchés du travail plus dynamiques, nous vous invitons à développer une métropole inclusive, faisant une place à chacun et compétente, optimisant les capacités de tous. »

Bien à vous,



Alain Pluss
Conseiller métropolitain délégué,
Maire de Wattignies



Olivier Candelier
Président de Compétences et Emplois,
Adjoint au maire de Tourcoing

SOMMAIRE

| | |
|--|------|
| La Métropole lilloise crée-t-elle des emplois ? | p.3 |
| La Métropole lilloise embauche-t-elle ? | p.6 |
| Le nombre de demandeurs d'emploi diminue-t-il dans la Métropole lilloise ? | p.11 |
| La Métropole lilloise manque-t-elle d'emplois ? | p.13 |
| À retenir | p.14 |
| Préconisations de lecture | p.14 |
| Sources | p.15 |

LA MÉTROPOLE LILLOISE CRÉE-T-ELLE DES EMPLOIS ?

L'EMPLOI SALARIÉ EN 2018

416 592

emplois salariés du secteur privé
sur l'arrondissement de Lille
fin 2018

+ 4 278

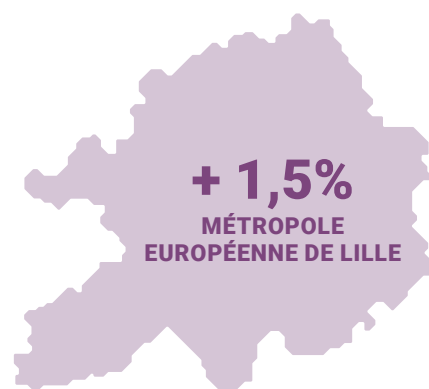
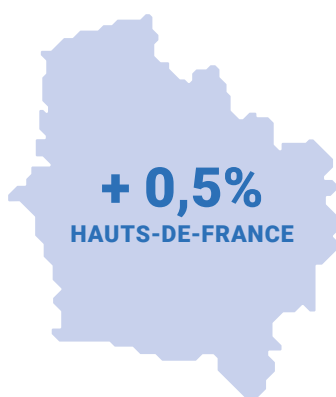
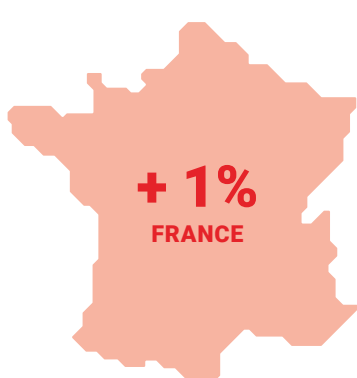
sur le bassin de Lille
SOIT + 1,5 %

+ 5 659

emplois en 2018

+ 1 381

sur le bassin de Roubaix-Tourcoing
SOIT + 1,5 %



ET EN JUIN 2019 ?

+ 3 920

emplois au 2^{ème} trimestre 2019
sur le bassin de Lille
SOIT + 1,3 %

+ 1 680

emplois au 2^{ème} trimestre 2019
sur le bassin de Roubaix-Tourcoing
SOIT + 1,5 %

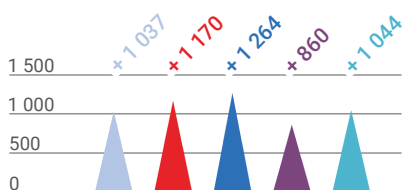
LES COMMUNES COMPTANT LE PLUS D'EMPLOIS SALARIÉS EN 2018 :

● 2014 ● 2015 ● 2016 ● 2017 ● 2018

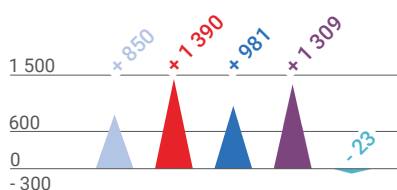
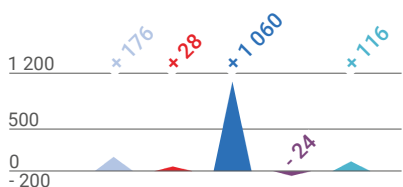
- 1 LILLE**
+ 1 656 + 1 031 + 2 825 + 2 380 + 1 785
+ 9 677 en 5 ans (2013-2018)
Total en 2018 : 112 233
- 2 VILLENEUVE-D'ASCQ**
+ 356 + 1 213 + 737 + 805 + 784
+ 3 895 en 5 ans (2013-2018)
Total en 2018 : 45 809
- 3 ROUBAIX**
- 732 - 590 + 420 + 450 - 153
- 605 en 5 ans (2013-2018)
Total en 2018 : 26 107
- 4 MARCQ-EN-BARŒUL**
- 503 + 331 + 513 + 502 + 234
+ 1 077 en 5 ans (2013-2018)
Total en 2018 : 22 752
- 5 TOURCOING**
- 211 + 0 - 120 - 255 - 10
- 596 en 5 ans (2013-2018)
Total en 2018 : 17 317
- 6 WASQUEHAL**
- 88 - 66 - 321 - 227 + 614
- 88 en 5 ans (2013-2018)
Total en 2018 : 11 795
- 7 LESQUIN**
+ 56 - 16 + 466 + 287 + 619
+ 1 412 en 5 ans (2013-2018)
Total en 2018 : 10 897
- 8 MADELEINE**
+ 228 + 470 - 90 + 422 + 272
+ 1 302 en 5 ans (2013-2018)
Total en 2018 : 9 154
- 9 SECLIN**
+ 31 + 403 - 172 + 273 - 308
+ 227 en 5 ans (2013-2018)
Total en 2018 : 8 894
- 10 CROIX**
- 59 - 9 + 198 + 446 + 523
+ 1 099 en 5 ans (2013-2018)
Total en 2018 : 7 053
- 11 LEZENNES**
+ 352 + 481 + 178 + 214 - 4
+ 1 221 en 5 ans (2013-2018)
Total en 2018 : 6 736
- 12 RONCQ**
+ 46 - 86 - 22 + 62 + 76
+ 76 en 5 ans (2013-2018)
Total en 2018 : 5 957
- 13 LOOS**
+ 70 + 276 + 11 + 142 + 258
+ 757 en 5 ans (2013-2018)
Total en 2018 : 5 730
- 14 WAMBRECHIES**
+ 137 + 520 + 94 + 55 + 3
+ 809 en 5 ans (2013-2018)
Total en 2018 : 5 688
- 15 FRETIN**
- 71 + 230 + 102 - 55 - 304
- 98 en 5 ans (2013-2018)
Total en 2018 : 5 493

LES ACTIVITÉS QUI CRÉENT ET PERDENT DE L'EMPLOI

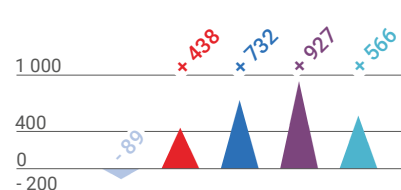
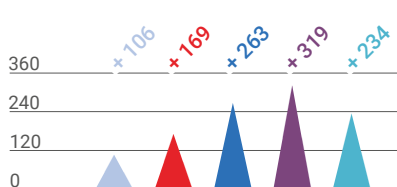
● 2014 ● 2015 ● 2016 ● 2017 ● 2018



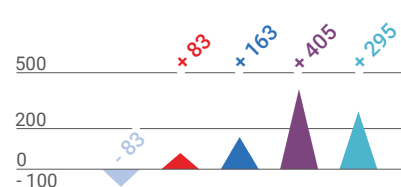
INFORMATIQUE
+ 5 375 en 5 ans
Total en 2018 : 15 889



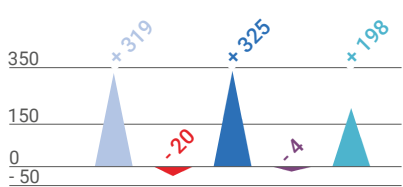
AGENCE D'INTÉRIM
+ 4 507 en 5 ans
Total en 2018 : 15 356



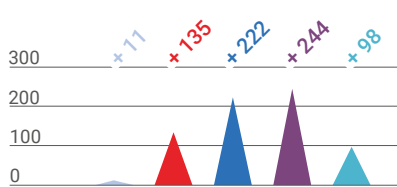
RESTAURATION
+ 2 574 en 5 ans
Total en 2018 : 17 756



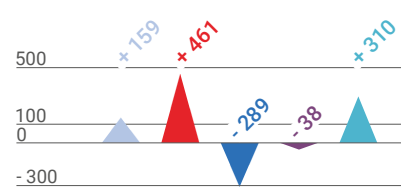
FINANCES ET ASSURANCES
+ 1 356 en 5 ans
Total en 2018 : 25 095



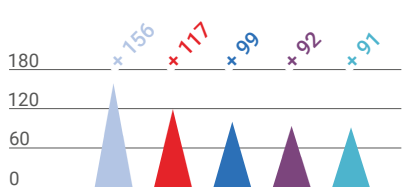
TRANSPORT ROUTIER
+ 1 091 en 5 ans
Total en 2018 : 6 965



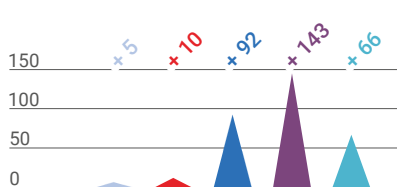
CENTRE D'APPEL
+ 863 en 5 ans
Total en 2018 : 3 664



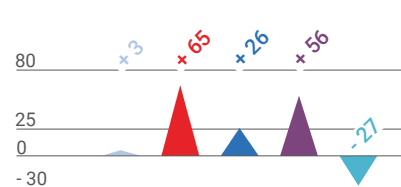
SANTÉ HUMAINE
+ 818 en 5 ans
Total en 2018 : 13 073



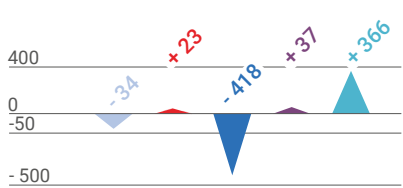
AIDE À DOMICILE
+ 710 en 5 ans
Total en 2018 : 4 665



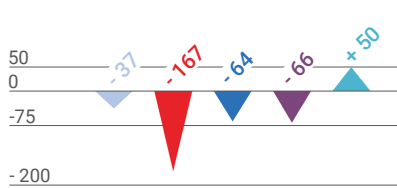
SÉCURITÉ PRIVÉE
+ 603 en 5 ans
Total en 2018 : 5 044



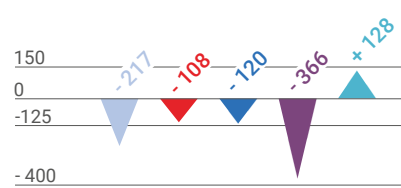
SUPERMARCHÉ
+ 555 en 5 ans
Total en 2018 : 4 586



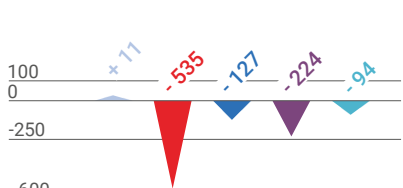
EAU ET DÉCHETS
+ 316 en 5 ans
Total en 2018 : 3 502



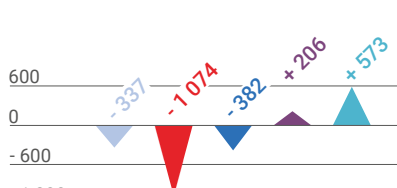
INDUSTRIE PHARMACEUTIQUE
+ 123 en 5 ans
Total en 2018 : 2 018



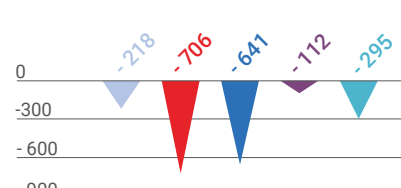
HYPERMARCHÉ
- 26 en 5 ans
Total en 2018 : 9 460



MÉTALLURGIE
- 284 en 5 ans
Total en 2018 : 2 903



FABRICATION DE TEXTILES
- 683 en 5 ans
Total en 2018 : 4 519



ÉNERGIE (ÉLECTRICITÉ, GAZ...)
- 969 en 5 ans
Total en 2018 : 3 103

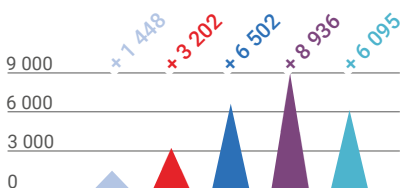
CONSTRUCTION
- 1 014 en 5 ans
Total en 2018 : 26 194

VENTE À DISTANCE
- 1 972 en 5 ans
Total en 2018 : 5 750

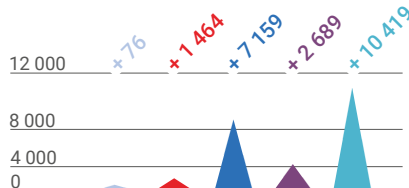
LA MÉTROPOLE LILLOISE EMBAUCHE-T-ELLE ?

UNE CROISSANCE DES DÉCLARATIONS D'EMBAUCHE DANS LA MÉTROPOLE DE LILLE

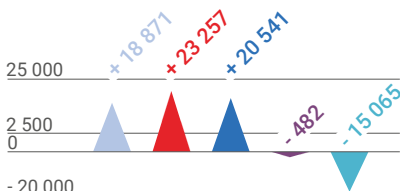
● 2014 ● 2015 ● 2016 ● 2017 ● 2018



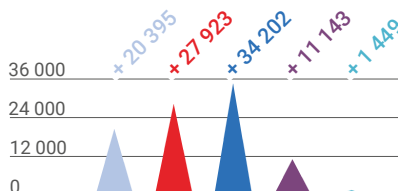
CDI
+ 26 183 en 5 ans



CDD LONG
+ 21 807 en 5 ans



CDD COURT
+ 47 122 en 5 ans



TOTAL
+ 95 112 en 5 ans



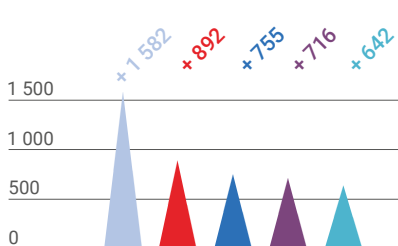
● CDD court : 385 000
● CDD long : 83 000
● CDI : 83 000

LES 5 SECTEURS LES PLUS POURVOYEURS DE CDI

| | |
|--|--------|
| Commerce et réparation automobiles et motocycles | 14 441 |
| Hébergement & restauration | 14 241 |
| Activités de services administratifs | 9 952 |
| Activités juridiques, comptables et de gestion | 6 857 |
| Construction | 5 556 |

LES 5 SECTEURS LES PLUS POURVOYEURS DE CDD COURT

| | |
|--|--------|
| Arts, spectacles et activités récréatives | 94 034 |
| Activités de services administratifs et de soutien | 65 470 |
| Action sociale et hébergement médico-social | 42 439 |
| Autres activités scientifiques et techniques | 42 072 |
| Hébergement et restauration | 38 195 |

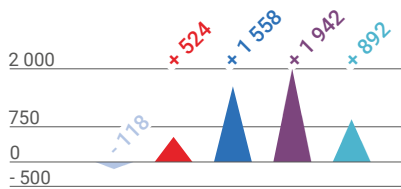


LES 5 PLUS FORTES PROGRESSIONS EN CDI SUR UN AN

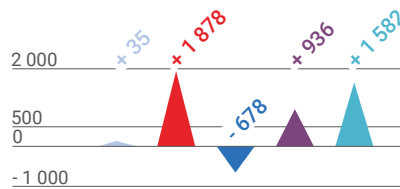
- Activités de services administratifs et de soutien
- Hébergement et restauration
- Transports et entreposage
- Activités juridiques, de conseil et d'ingénierie
- Construction

LES 5 SECTEURS AYANT CONNU LES PLUS FORTES AUGMENTATIONS D'EMBAUCHES EN CDI DEPUIS 2013

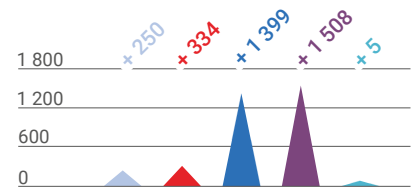
● 2014 ● 2015 ● 2016 ● 2017 ● 2018



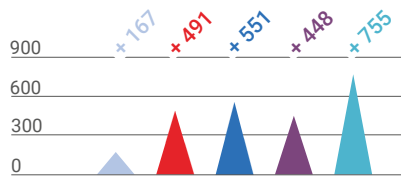
HÉBERGEMENT ET RESTAURATION



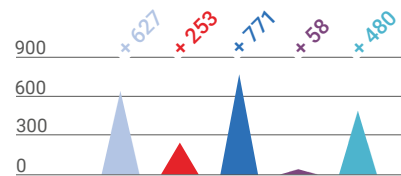
ACTIVITÉS DE SERVICES ADMINISTRATIFS ET DE SOUTIEN



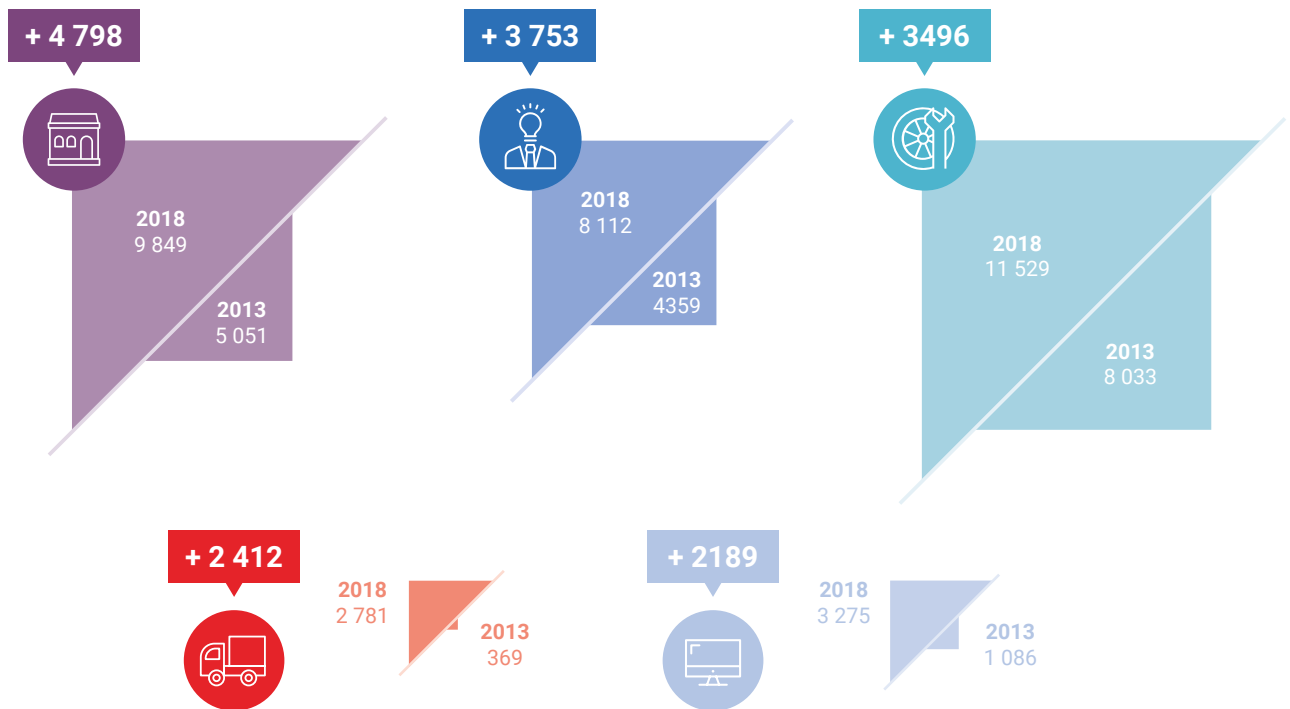
COMMERCE ET RÉPARATION D'AUTOMOBILES ET DE MOTOCYCLES



TRANSPORTS ET ENTREPOSAGE

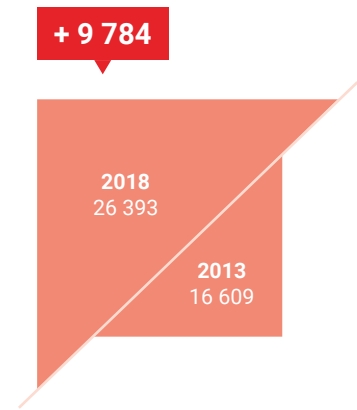
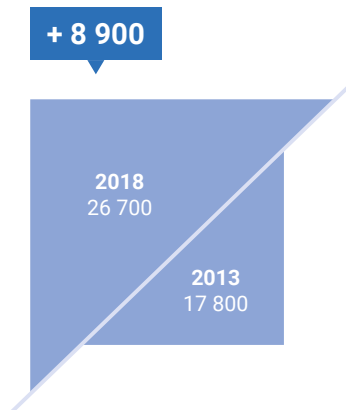
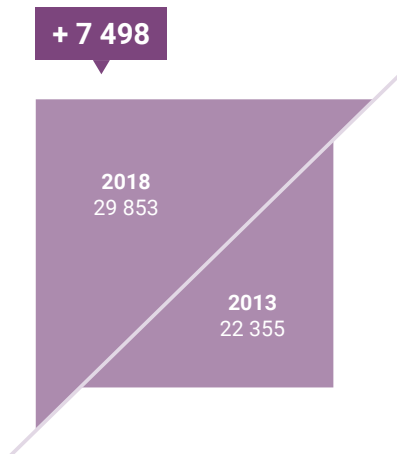
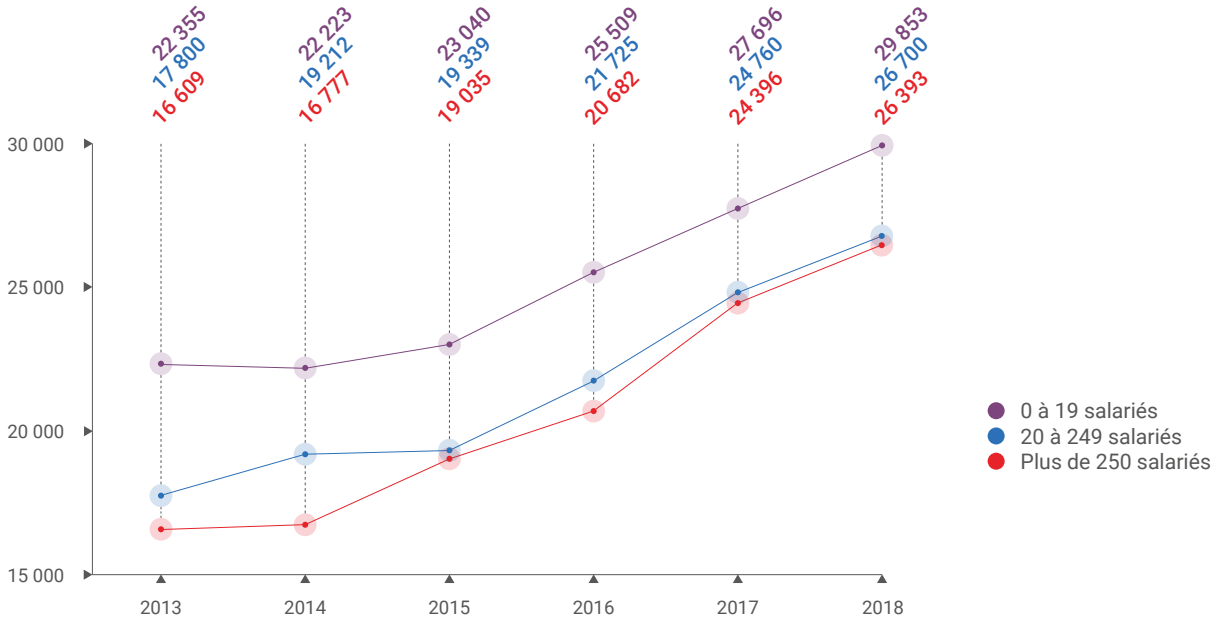


ACTIVITÉS INFORMATIQUES



DES EMBAUCHES EN CDI À LA HAUSSE, QUELLE QUE SOIT LA TAILLE DES ENTREPRISES

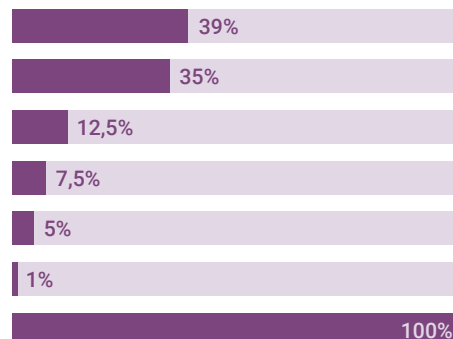
● 0 à 19 salariés ● 20 à 249 salariés ● Plus de 250 salariés



LES PROJECTIONS DE RECRUTEMENT POUR L'ANNÉE 2019

Les besoins en main d'œuvre par secteurs

| | |
|---------------------------|---------------|
| Services aux entreprises | 21 510 |
| Services aux particuliers | 19 300 |
| Commerce | 6 840 |
| Industrie | 4 090 |
| Construction | 2 630 |
| Agriculture | 620 |
| Ensemble | 54 980 |



Les 5 activités concentrant les plus grandes difficultés de recrutement en 2019



AIDES À DOMICILE ET AIDES MÉNAGÈRES

Projets de recrutement : 1 788
Difficultés à recruter : 87%



INGÉNIEURS ET CADRES DANS L'INFORMATIQUE

Projets de recrutement : 2 713
Difficultés à recruter : 83%



CONDUCTEURS ROUTIERS ET GRANDS ROUTIERS

Projets de recrutement : 1 587
Difficultés à recruter : 80%



AGENTS DE SÉCURITÉ ET DE SURVEILLANCE

Projets de recrutement : 988
Difficultés à recruter : 70%

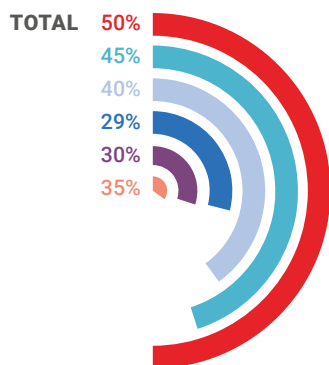
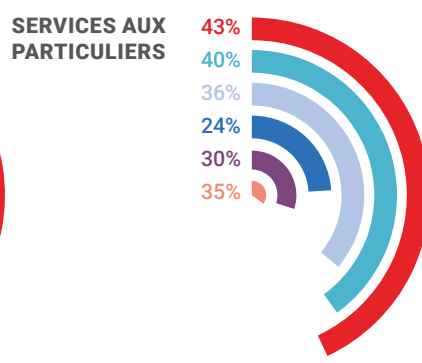
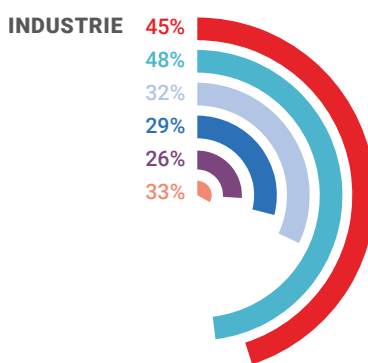
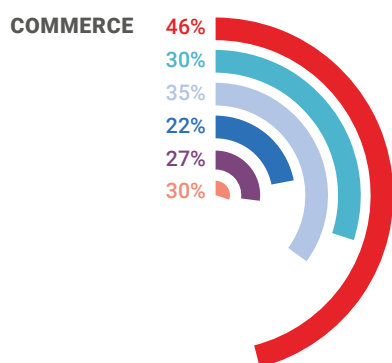
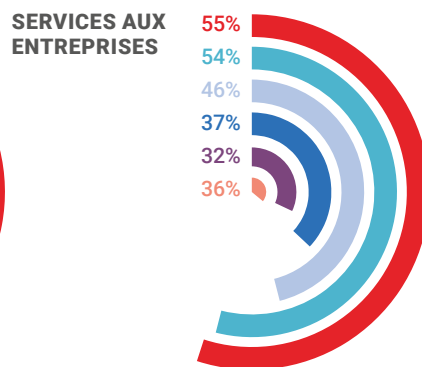
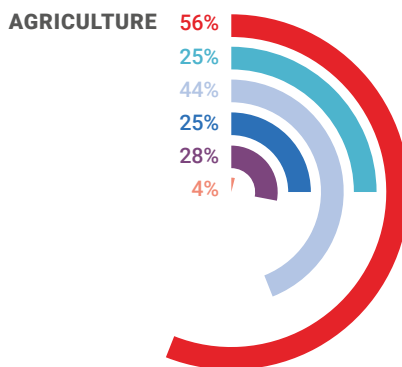
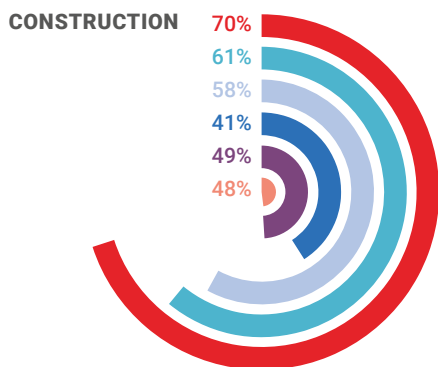


SERVEURS DE CAFÉS, DE RESTAURANTS

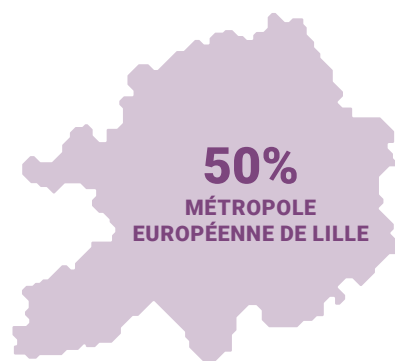
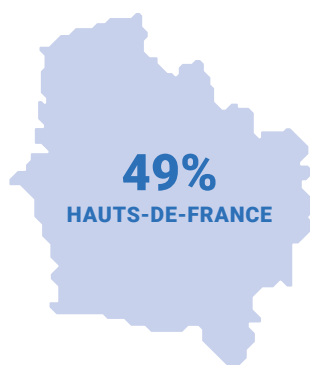
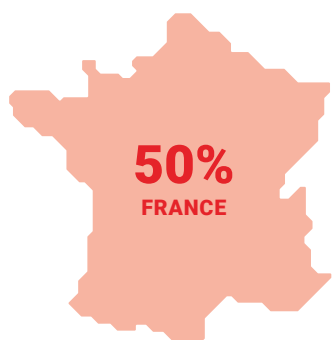
Projets de recrutement : 999
Difficultés à recruter : 65%

Part de projets de recrutement difficiles

● 2014 ● 2015 ● 2016 ● 2017 ● 2018 ● 2019



En 2019



LE NOMBRE DE DEMANDEURS D'EMPLOI DIMINUE-T-IL DANS LA MÉTROPOLE LILLOISE ?

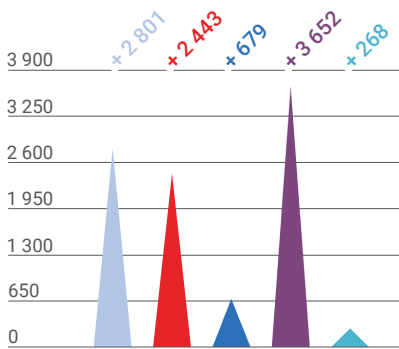
LES 15 COMMUNES COMPTANT LE PLUS DE DEMANDEURS D'EMPLOI EN 2018

● 2014 ● 2015 ● 2016 ● 2017 ● 2018

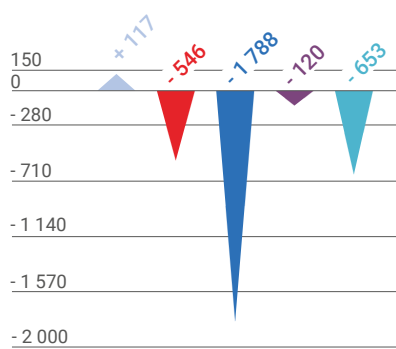
- LILLE**
+ 1 417 + 652 - 708 + 1 011 + 218
+ 2 590 en 5 ans (2013-2018)
Total en 2018 : 28 802
- ROUBAIX**
+ 664 + 379 + 184 + 1 027 - 261
+ 1 993 en 5 ans (2013-2018)
Total en 2018 : 15 821
- TOURCOING**
+ 789 + 311 + 42 + 742 - 155
+ 1 729 en 5 ans (2013-2018)
Total en 2018 : 13 487
- VILLENEUVE-D'ASCQ**
+ 220 + 223 + 53 + 223 - 19
+ 700 en 5 ans (2013-2018)
Total en 2018 : 6 208
- WATTRELOS**
+ 165 + 137 - 14 + 150 - 136
+ 302 en 5 ans (2013-2018)
Total en 2018 : 4 769
- MARCQ-EN-BARŒUL**
+ 172 + 57 - 13 + 134 + 18
+ 368 en 5 ans (2013-2018)
Total en 2018 : 2 884
- ARMENTIÈRES**
+ 122 + 201 + 37 + 51 + 30
+ 441 en 5 ans (2013-2018)
Total en 2018 : 2 862
- LOOS**
+ 233 + 86 - 6 + 173 - 83
+ 403 en 5 ans (2013-2018)
Total en 2018 : 2 510
- MONS-EN-BARŒUL**
+ 76 + 151 + 38 + 102 - 91
+ 276 en 5 ans (2013-2018)
Total en 2018 : 2 502
- LA MADELEINE**
+ 91 + 32 + 28 + 72 - 4
+ 219 en 5 ans (2013-2018)
Total en 2018 : 2 139
- LAMBERSART**
+ 139 + 39 - 58 + 30 + 56
+ 206 en 5 ans (2013-2018)
Total en 2018 : 2 002
- CROIX**
+ 131 + 53 + 36 + 151 - 180
+ 191 en 5 ans (2013-2018)
Total en 2018 : 1 995
- HEM**
+ 36 + 23 + 14 + 137 - 71
+ 139 en 5 ans (2013-2018)
Total en 2018 : 1 985
- RONCHIN**
+ 25 + 169 + 45 + 51 + 12
+ 302 en 5 ans (2013-2018)
Total en 2018 : 1 982
- HALLUIN**
+ 104 + 84 - 93 + 103 - 79
+ 119 en 5 ans (2013-2018)
Total en 2018 : 1 876

UNE BAISSÉ GLOBALE DE LA DEMANDE D'EMPLOI, MAIS DES ÉVOLUTIONS CONTRASTÉES SELON LES POPULATIONS

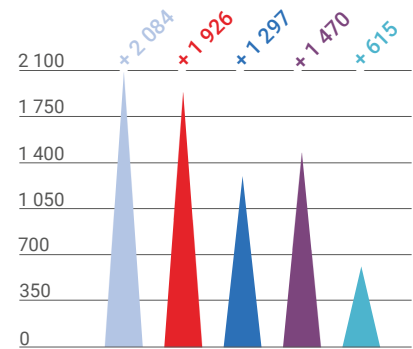
● 2014 ● 2015 ● 2016 ● 2017 ● 2018



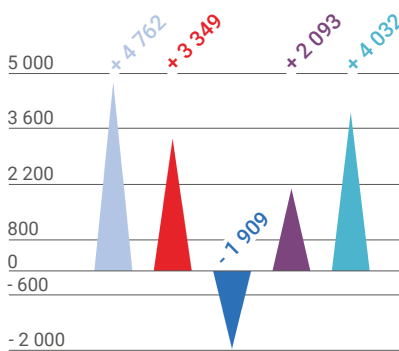
FEMMES
+ 9 843 en 5 ans



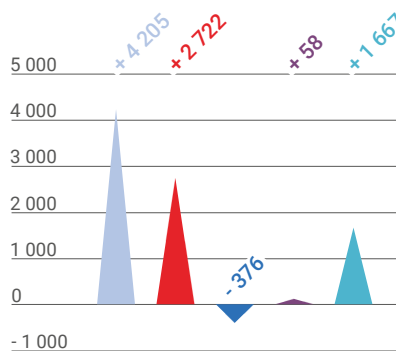
MOINS DE 25 ANS
- 2 990 en 5 ans



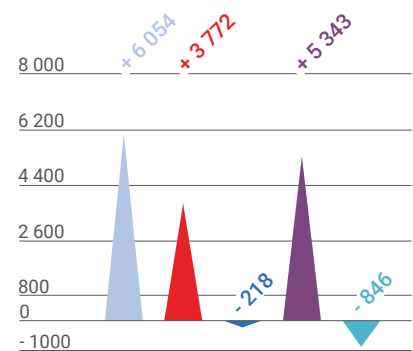
PLUS DE 50 ANS
+ 7 392 en 5 ans



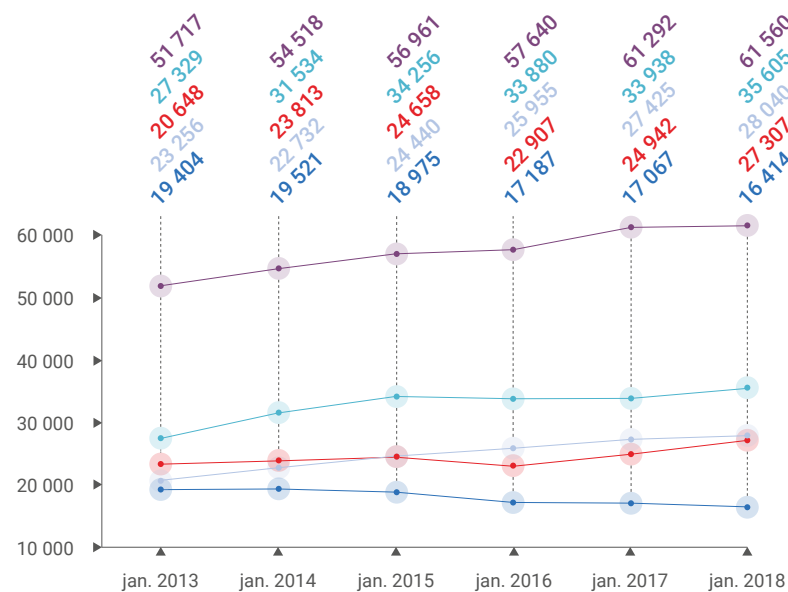
LONGUE DURÉE (12-24 MOIS)
+ 12 327 en 5 ans



TRÈS LONGUE DURÉE (+24 MOIS)
+ 8 276 en 5 ans



ENSEMBLE
+ 14 105 en 5 ans



● Femmes ● Moins de 25 ans ● Plus de 50 ans
● Longue durée (12 mois et plus) ● Très longue durée (24 mois et plus)

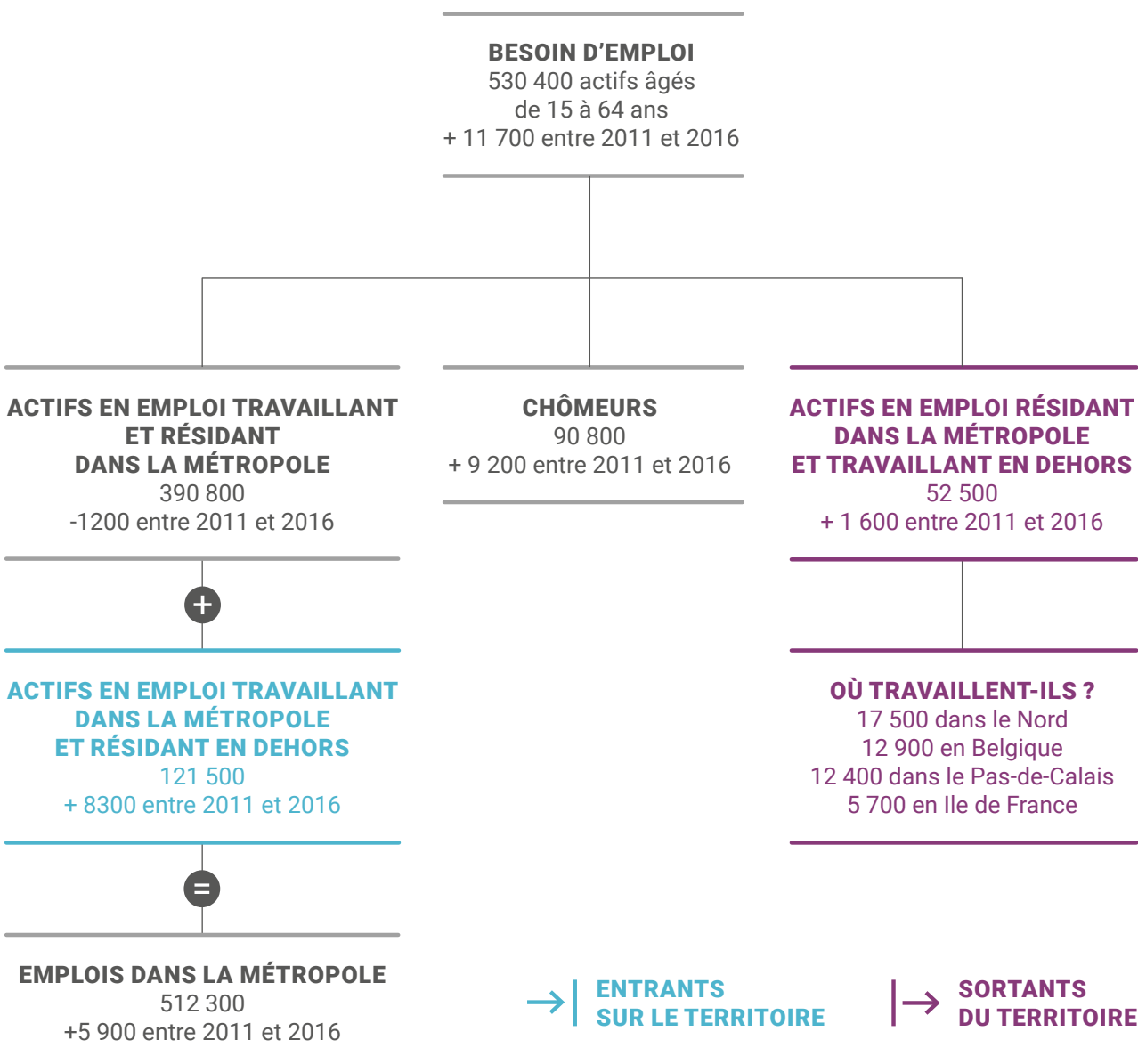
DEMANDEURS D'EMPLOI SELON LE NIVEAU DE FORMATION EN 2018



- Aucun diplôme, Brevet des collèges, BEPC : 18 242 soit 14,5%
- CAP, BEP : 39 986 soit 31,8%
- Baccalauréat ou équivalent : 29 121 soit 23,3%
- Études supérieures : 38 373 soit 30,5%

LA MÉTROPOLE LILLOISE MANQUE-T-ELLE D'EMPLOIS ?

**UN NOMBRE D'EMPLOIS QUI NE CROIT PAS AUSSI VITE
QUE LE NOMBRE D'ACTIFS AU SEIN DE LA MÉTROPOLE**



À RETENIR

- **Une Métropole qui crée des emplois salariés : + 5 700 en 2018**
- **Une progression des recrutements en CDI dans la Métropole : + 6 100 en 2018 ; + 26 200 en 5 ans**
- **Un nombre de demandeurs d'emploi en baisse dans la Métropole (- 850 en 2018) mais des évolutions contrastées selon les populations**
- **Un nombre d'emplois qui ne croît pas aussi vite que le nombre d'actifs : + 11 700 actifs ; + 5 900 emplois entre 2011 et 2016**

PRÉCONISATIONS DE LECTURE

Certaines activités ou secteur d'activités mentionnés dans la publication ne sont pas tirés des nomenclatures officielles ou ne sont que partiellement comptabilisés :

- **EAU ET DÉCHETS**

Cette section renvoie aux activités liées à la production et à la distribution d'eau, à l'assainissement, à la gestion des déchets et à la dépollution

- **ÉNERGIE**

Les activités liées à l'énergie comprennent les activités liées au commerce, à la production, la distribution et le transport d'électricité, de combustibles gazeux, et de vapeur et air conditionné.

- **ACTIVITÉS DE SERVICES ADMINISTRATIFS**

Cette section comprend diverses activités de soutien aux activités générales des entreprises : Activités de location, activités des agences de voyage et des services de réservation, activités de nettoyage, activités liées à l'emploi à la sécurité, aux centres d'appels etc...

- **ACTIVITÉS JURIDIQUES, COMPTABLES ET DE GESTION**

Les activités juridiques comprennent par exemple, les activités comptables et de sièges sociaux ou encore les activités liées au conseil pour les affaires et la gestion ou l'ingénierie et les études techniques.

- **ACTION SOCIALE**

L'action sociale comprend les activités liées à l'action sociale sans hébergement, l'aide à domicile, l'aide par le travail ou l'accueil de jeunes enfants.

- **AUTRES ACTIVITÉS SCIENTIFIQUES ET TECHNIQUES**

Les autres activités scientifiques et techniques regroupent les activités des agences de publicité, les études de marché et sondages ou encore, les activités vétérinaires.

SOURCES

- **p.3, p.4, p.5**
Acoss – Emplois salariés du privé - données brutes au 31 décembre 2018
 - **p.3 (Et en 2019?)**
Acoss – Emplois salariés du privé - données brutes au 30 juin 2019
 - **p.6, p.7, p.8**
Acoss - Urssaf, 2013-2018 (secteur privé, données brutes)
 - **p.9, p.10 (Les 5 activités concentrant les plus grandes difficultés de recrutement en 2019 + Part de projets de recrutement difficiles)**
Enquête Besoins en Main-d'œuvre 2019 de Pôle Emploi
 - **p.9, p.10, p.11, p.12**
Pôle emploi – 31/12/2013 au 31/12/2018 (données brutes) Traitement : Compétences et Emplois
 - **p.13**
Insee, Mobilités professionnelles en 2011 et 2016 : déplacements domicile - lieu de travail / Traitement Compétences et Emplois 2019
Insee, RP2011 et RP2016 exploitation principale / Traitement Compétences et Emplois 2019
-



Active sur l'arrondissement de Lille, Compétences et Emplois en Métropole Européenne de Lille est une association mobilisée en faveur de l'action locale pour l'emploi, dont les interventions partent des besoins et potentialités de l'arrondissement de Lille, en impliquant les territoires, les syndicats de salariés, le patronat et le secteur associatif.

Développés en synergie avec la Métropole Européenne de Lille, ses chantiers prioritaires actuels : l'Expérimentation Territoire Zéro Chômeur à Loos et Tourcoing ; le montage d'une plateforme de mobilité vers l'emploi ; le maintien dans l'emploi et la réinsertion professionnelle des seniors ; les nouvelles formes de travail et d'emploi. L'action de Compétences & Emplois a ainsi pour finalité de contribuer à la fois, à maintenir et créer des activités et emplois en partant des savoir-faire et des besoins du territoire, à permettre aux populations du territoire d'accéder aux emplois développés sur la métropole, à assurer le développement des ressources humaines nécessaires au territoire et aux entreprises.



COMPÉTENCES ET EMPLOIS

Avenue de Flandre
59170 Croix

www.compétencesetemplois.org
contact@compétencesetemplois.org