

Bilan d'activité 2017



SOMMAIRE

- 2017 en un coup d'oeil
- 2017 en dates et chiffres
- Plateforme Mobilité vers l'Emploi
- Maintien dans l'Emploi des Séniors
- Expérimentation Territoire Zéro Chômeurs
- Et aussi...
- Les publications 2017
- Compétences et Emplois en 6 points
- Gouvernance et financements
- Pratique



2017 en un coup d'oeil

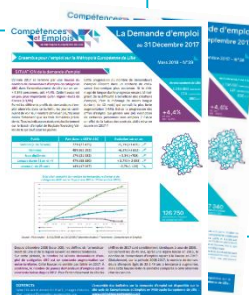


Plateforme Mobilité vers l'Emploi

- Enquête auprès des demandeurs d'emploi :
2 700 questionnaires complétés de groupes de paroles ayant touché 69 personnes
- Démarrage de la cartographie des offres de services mobilisables sur l'arrondissement de Lille
- Repérage et analyse de l'existant, comme des plateformes mises en place en France
- 1 groupe projet associant différents partenaires concernés

Plateforme d'appui aux mutations économiques

- 4 projets d'anticipation des évolutions de l'emploi et des métiers financés et accompagnés



Maintien dans l'Emploi des Séniors

Atout'âge >>>

- 80 entreprises présentes aux 9 ateliers de 2017
- 5 partenaires impliqués dans la mobilisation des entreprises
- 1 partenariat avec l'Aract



Expérimentation

« Territoire Zéro Chômeur de Longue Durée »

- Création de la Fabrique de l'Emploi
- 67 emplois créés à fin 2017 à Loos et Tourcoing
- 190 demandeurs d'emploi volontaires
- Mobilisation de territoires pour 2019/2020

Observation de l'Emploi

- 5 publications sur la demande d'emploi et l'emploi salarié
- 3 publications avec l'Observatoire de l'Economie - OPE
- 31 demandeurs d'emploi informés sur les évolutions du marché du travail en métropole lilloise
- 9 appuis auprès des MDE de Lys Tourcoing et MNO

2017 en quelques dates et chiffres

Démarrage des actions du 4^{ème} appel à projets de la plateforme MUTECO.

Atout Âge:
1^{er} atelier RH et Seniors chez Afibel: « Comment prévenir l'inaptitude? », 30 participants.

Fin de l'enquête Mobilité/Emploi.
+ de 2750 retours provenant de l'ensemble du territoire.



15 mars

1^{er} avril

26 juin

6 juillet

13 septembre

31 décembre

Lancement officiel du projet **Atout Âge**: Appel à candidatures de partenaires, création d'un groupe territorial élargi, mobilisé sur les questions de l'allongement de la vie professionnelle.

Signature des 1^{ers} CDI au sein de la **Fabrique de l'Emploi**, Cette date marque l'achèvement de la phase de candidature en 2016 et de mise en place en 2017.



1^{ère} réunion du groupe de travail élargi sur les **Nouvelles Formes de Travail et d'Emploi**.

Ils seront 67 fin 2017 à transformer les quartiers des Oliveaux à Loos et du Triangle Menin à Tourcoing.

Plateforme Mobilité

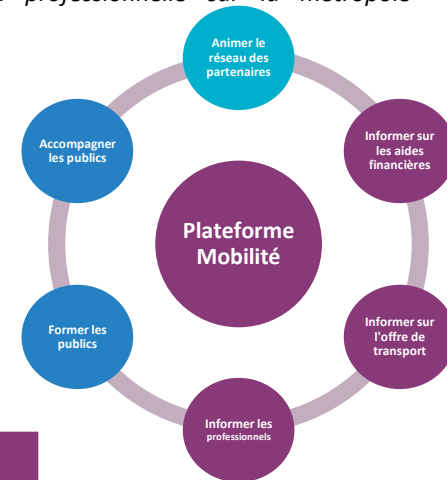
Motivations

L'absence de mobilité est l'un des principaux freins à l'accès ou au maintien dans l'emploi. Il est apparu pertinent de développer **des réponses variées et adaptées aux besoins des publics** en démarche d'insertion professionnelle. La mise en œuvre d'une « Plateforme Mobilité » sur la métropole lilloise devrait permettre à ces derniers d'accéder à une solution de mobilité autonome, pérenne et adaptée à leurs besoins.

La phase de préfiguration de cette plateforme a démarré au 1er janvier 2017 pour une durée de 18 mois.



Compétences et Emplois a été missionné par la MEL, dans le cadre du Programme d'Investissements d'Avenir Jeunesse lancé par l'ANRU et du Plan Emploi, pour porter la phase de préfiguration d'une plateforme mobilité à destination des personnes en démarche d'insertion professionnelle sur la métropole lilloise.



Réalisations

- » Démarrage d'un **état des lieux des services à la mobilité** comprenant le recensement des offres de services ; les actions d'accompagnement ou d'aide à la mobilité ; les aides financières.
- » Analyse des outils de **communication** utilisés par différents acteurs.
- » Analyse des bilans concernant **l'enveloppe « Mobilité »** de la MEL gérée par la MDE MNO
- » **Approche du public** cible pour connaître leurs visions, usages, difficultés et besoins.
- » Information et **mobilisation** des acteurs mobilité ; emploi/insertion et institutionnels.
- » **Benchmarking** auprès des autres plateformes Mobilité en France.



Plateforme Mobilité



Retours d'expériences

Résultats

Les différentes données et informations recueillies donneront lieu à **une cartographie territorialisée** qui devrait, à terme, permettre d'aboutir à un outil de renseignements accessible à tous.

« Difficile de s'y retrouver quand on n'a pas l'habitude... »

Une **synthèse** sur les sites internet de Transpole, PassPass et la **communication** autour de la mobilité au regard de 25 acteurs de l'emploi/insertion.

Une présentation de **l'analyse** sur l'utilisation de **l'enveloppe « Mobilité »**.

2758 retours pour **l'enquête Mobilité/emploi** menée sur l'ensemble de la métropole auprès du public cible durant le dernier trimestre et **69 participants aux groupes de paroles** qui ont consolidé les résultats de l'enquête.

Un livrable reprenant une **observation approfondie sur 10 plateformes** devrait permettre de cibler 2 ou 3 plateformes à visiter pour venir nourrir l'ensemble de la réflexion.



Les premiers éléments de l'état des lieux dénotent un **déséquilibre territorial** concernant les offres, les actions et les aides à la mobilité. Qui plus est, certains services, rares mais nécessaires tels que les garages solidaires, éprouvent **une difficulté sur un modèle économique fiable et pérenne**.

L'approche du public nous apprend ou nous confirme que **les transports en commun sont majoritairement utilisés** dans leurs démarches d'insertion professionnelle mais que **le permis de conduire et la possession d'un véhicule restent la priorité absolue** pour l'accès à l'emploi. Par ailleurs, les premières **difficultés** exprimées sont d'ordre très pragmatique, à savoir : **calculer un itinéraire, le temps d'un trajet, se repérer, etc...**

Moyens et Apports

Grâce à son réseau de partenaires, Compétences et Emplois a pu décliner les actions à destination des publics sur l'ensemble du territoire métropolitain touchant, par la même occasion, **un large panel du public cible tant jeunes qu'adultes** : Demandeurs d'emploi ; apprentis ; salariés ; stagiaires en formation; etc... Cette approche a permis d'intégrer dès le démarrage de la démarche des représentants des futurs usagers de la plateforme.

Le territoire d'intervention de l'association a permis de **solliciter les acteurs mobilité agissant sur la métropole**. Compétences et Emplois avait auparavant travaillé sur cette thématique ce qui a facilité **les constats d'évolution**.

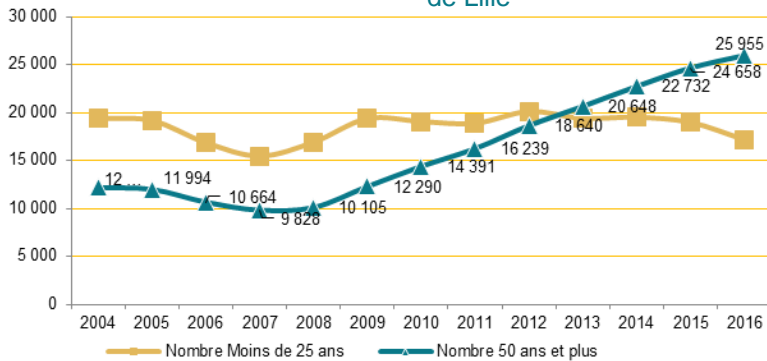


►► Maintien dans l'Emploi des Séniors

Atout'âge

Mobiliser et accompagner les entreprises du territoire dans la mise en place d'actions favorisant le maintien dans l'emploi des seniors

Nombre de demandeurs d'emplois inscrits à Pôle Emploi sur l'arrondissement de Lille



Contexte

1/4 des salariés travaillant dans les entreprises de l'arrondissement **va partir en retraite d'ici 10 ans**, soient près de 120 000 salariés ;

26 500 personnes de 50 ans et plus sont à la recherche d'un emploi, deux fois plus qu'en 2009.

Enjeux

- **Enjeu économique** : impact du vieillissement sur les compétences, sur le fonctionnement de l'entreprise...
- **Enjeu sociétal** : trouver des solutions de retour à l'emploi en dernière partie de carrière...

Les acteurs

► **Les animateurs du dispositif Atout'âge :**



► **Les organisateurs des ateliers RH et seniors :**



Comment ?

- **Les ateliers « RH et seniors »** : un premier échange sur les solutions possibles, et les pratiques des entreprises ;
- **Un RDV individuel proposé suite aux ateliers** : diagnostic des enjeux propres à l'entreprise
- **Un accompagnement** à construire en fonction des besoins

►► Maintien dans l'Emploi des Séniors

Résultats

Une mobilisation partenariale originale et efficace, regroupant des structures publiques, privées, entreprises, syndicats salariaux et patronaux, tous sensibilisés à la question du maintien dans l'emploi

80 entreprises différentes ont participé aux ateliers en 2017 (réparties de façon équilibrée sur l'arrondissement de Lille, toutes tailles et tous secteurs d'activité)

La possibilité pour les entreprises d'être accompagnées: réfléchir et trouver des solutions concrètes à l'allongement de la vie professionnelle : de façon individuelle, collective, paritaire, s'inscrivant dans la durée...

La promotion de l'appel à projet de la MEL sur la gestion des âges en entreprises



Atout'âge ►►►

Promotion et essaimage

Etre reconnu comme référent de l'arrondissement de Lille sur les questions de l'allongement de la vie professionnelle : mise en réseau, initiatives, publication, groupes de travail...

Traiter de façon concomitante la question du recrutement des seniors en s'inscrivant en tant que rassembleur des initiatives existantes en en germe.

Maintenir cette dynamique de mobilisation du territoire originale, en associant différents types de structures mobilisées sur des enjeux sociétaux et économiques qui se rejoignent.

Perspectives

Repérage, recensement et capitalisation de bonnes pratiques dans les entreprises,

Définition d'une stratégie de communication pour diffuser ces bonnes pratiques et encourager les entreprises à développer des actions

Evènement de clôture de l'action mobilisant entreprises et financeurs

Territoire Zéro Chômeur



EXPERIMENTATION TERRITORIALE CONTRE LE CHÔMAGE DE LONGUE DURÉE



Permise par une loi de 2016, l'expérimentation vise à créer des emplois utiles aux territoires à partir des compétences des demandeurs d'emploi, et, à promouvoir la création d'entreprises conventionnées pour l'embauche en CDI et sans sélection de personnes privées d'emploi depuis plus d'un an et domiciliées depuis plus de six mois sur le territoire. Depuis novembre 2016, la MEL est un des 10 territoires expérimentaux sur 2 quartiers : les Oliveaux à Loos, et, le « Triangle Menin » à Tourcoing.

Motivations

Créer des emplois à partir des souhaits et compétences des personnes privées d'emploi parce qu'il n'y a pas d'emploi pour tous à ce jour sur l'agglomération lilloise

Développer avec les habitants et entreprises des activités utiles aux territoires pour transformer ceux-ci, et, y accélérer les politiques publiques, parce que nombre de besoins demeurent insatisfaits

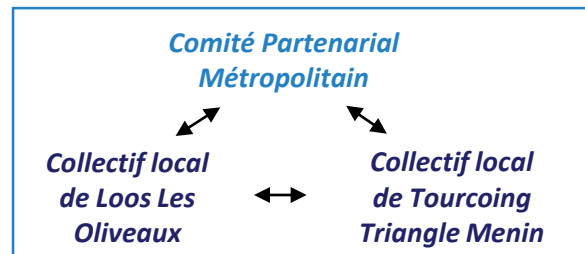
Générer de la valeur économique et sociale, à partir des dépenses publiques consacrées au chômage, et démontrer par la pratique qu'il est plus vertueux et économique pour la société de mettre les personnes en emplois

Réalizations

Mise en place et animation de l'organisation territoriale associant métropolitain et quartiers

Organisation du comité des territoires associant les chefs de projets métropolitain et locaux (13 réunions en 2017 : 12/01, 10/02, 30/03, 10/05, 04/07, 31/08, 14/09, 28/09, 12/10, 26/10, 09/11, 23/11, 07/12) – interventions conjointes ou complémentaires avec la MEL – Appuis aux territoires avec les partenaires Arefep, Centre Social Belencontre et communes – Participations aux réunions nationales – Présentations de l'expérimentation auprès de territoires intéressés en métropole et ailleurs

La fabrique de l'emploi.
Métropole Européenne de Lille



Préfiguration de l'entreprise à but d'emplois jusqu'à juillet 2017 :

Compétences et Emplois a été très impliquée sur cette phase décisive => participation à la mise en place de la gouvernance de la Fabrique, rédaction du projet de statuts et du profil de poste de la direction, réalisation du logo de la Fabrique, montage des dossiers de subvention notamment avec le 1^{er} financeur qu'est l'Etat, mobilisation de partenaires (banque, Opcv...), localisation du siège social en nos locaux

Implication dans les territoires auprès des futurs salariés dans la conception des activités

Animation du groupe de travail avec les demandeurs d'emplois sur les organisations de travail et les services support de l'EBE (6 réunions : 02/02, 28/02, 30/03, 02/05, 30/05, 16/06) - Organisation de visites d'entreprises pour les demandeurs d'emploi (TAE Noisy le Grand – Altereos Tourcoing)

Territoire Zéro Chômeur



www.tzclld.fr

Résultats

67 emplois supplémentaires créés en CDI en 6 mois

(63 % d'hommes, 32 % de plus de 50 ans, 32 % de bénéficiaires du RSA, 14 % ayant une privation d'emploi depuis plus de 5 ans)

C'est un nouveau départ / On nous demande ce qu'on veut faire / Pas de hiérarchie donc confiance / Travailler ensemble

Servir à quelque chose / Investissement personnel dans un projet / Fierté de pouvoir dire qu'on retravaille / Beaucoup plus de gens me parlent

Force et qualité des mobilisations, engagements et partenariats avec toutes les parties prenantes autour des personnes privées d'emploi

(les habitants et demandeurs d'emploi s'impliquent, les partenaires apportent des contributions de toute nature, les territoires travaillent ensemble, territoires et entreprise à but d'emplois se renforcent mutuellement)

Retours d'expériences

Un élan démultiplié par l'engagement des demandeurs d'emploi : la mobilisation se cristallise autour des personnes directement concernées – Les personnes initialement privées d'emploi sont allées beaucoup plus loin que ce qu'on imaginait.

C'est l'engagement collectif qui crée la dynamique : Le territoire se réapproprié l'emploi comme une responsabilité collective (ex de l'éligibilité des personnes), les incertitudes et risques sont plus facilement assumés et la confiance partagée

Il n'y a pas d'Entreprise à But d'Emplois sans territoire

La Fabrique de l'Emploi n'aurait pas pu recruter autant et faire émerger ses activités, sans l'implication forte en 1er lieu des demandeurs d'emploi, mais aussi des partenaires des territoires.

Moyens et Apports

Mobilisation de 0,6 ETP de la direction au sein de l'équipe projet métropolitaine en complémentarité avec l'institution MEL et la société civile ATD, C&E, parmi les initiateurs de la démarche sur la métropole, ayant inscrit l'expérimentation dans le programme de travail de l'association financé par la MEL

Portage d'appuis aux territoires sur le volet économique

recrutement en CDD en février et mars d'une chargée de projet pour structurer les activités de démarrage de la Fabrique de l'Emploi - accueil d'une stagiaire (Laure Toulemonde) de l'IAE en développement de projet d'avril à septembre pour conforter la démarche d'émergence d'activités (embauchée à l'automne par la Fabrique comme directrice adjointe)

Difficulté à financer l'animation territoriale de l'expérimentation, entre financements supplémentaires (à limiter) et redéploiements de moyens existants (à favoriser) : dossier, commun au métropolitain et 2 territoires, de demande de financement auprès de la politique de la ville, validé puis annulé suite aux décisions d'économies budgétaires de l'été 2017

Et aussi

31 demandeurs d'emploi sensibilisés au fonctionnement du marché du travail de l'agglomération lilloise dans le cadre du module Atout Face de Face MEL

4 porteurs de projet, lauréats des 3ème et 4ème appels à projets de la **plateforme d'appui aux mutations économiques de la métropole lilloise**, ont été accompagnés cette année par Compétences et Emplois : Entreprise Ouverte ; Les Compagnons du Devoir et du Tour de France ; Eurasanté et la Chambre de Métiers et d'Artisanat.

1 tour de table en septembre 2017 correspondant à la volonté de démarrer des travaux, après celui sur le télétravail, **sur les nouvelles formes d'emplois et de travail** à partir d'un recensement des études existantes et en abordant 3 enjeux : les nouvelles formes d'entrepreneuriat, les nouvelles formes d'organisations et de management, les impacts des plateformes numériques

15 demandeurs d'emploi ayant bénéficié d'une intervention de la Carsat, 1 intervention auprès du département social de la Carsat, 2 présentations auprès de conseillers en insertion professionnelle, tout cela dans le prolongement du guide « santé et emploi des séniors » et afin de créer des passerelles entre acteurs de l'emploi et de la santé



Les publications 2017

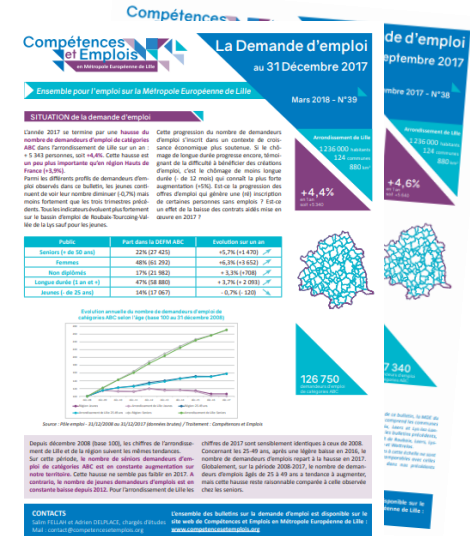
4 bulletins sur la demande d'emploi

Publication trimestrielle sur la demande d'emploi à plusieurs échelles territoriales.

1 bulletin sur l'emploi salarié privé 2016

Publication annuelle sur l'emploi salarié privé avec un découpage par secteur d'activités.

Poursuite également de notre engagement au sein de l'Observatoire Partenarial de l'Economie de Lille Métropole (OPE)



- PMDE/Enjeux : rebond industriel, économie productive en 2016
- Les projets de recrutement 2017 dans l'arrondissement de Lille
- Tableaux de bord



Parallèlement, Compétences et Emplois a produit pour la MDE Lys Tourcoing 4 Portraits de territoire sur la demande d'emploi, pour la MDE Métropole Nord Ouest 4 Regards sur la demande d'emploi et, dans le cadre du Plan Métropolitain pour l'Emploi dans l'Industrie, une synthèse sur les projets de recrutement 2017 dans l'industrie.

►► Compétences et Emplois en 6 points

- 1. Une vision large de l'emploi** : de la création d'emploi (voir Territoire Zéro Chômeur), à l'accès à l'emploi (voir plateforme Mobilité), jusqu'au développement des RH du territoire (voir Atout Age)
- 2. Une attention sur la prévention, le moyen terme** et donc sur des actions « expérimentales »
- 3. Une volonté de coopération avec les territoires et partenaires sociaux** (organisations d'entreprises et de salariés)
- 4. Une ingénierie de projets** plus qu'une offre de services permanente (vers entreprises et habitants), ce qui n'empêche pas des interventions avec des entreprises et publics
- 5. Un projet mixte** alliant initiative de l'association et « commande » de la MEL
- 6. Une complémentarité avec la Mission Emploi de la MEL** pour allier la puissance de la collectivité publique et la souplesse de l'associatif

Compétences et Emplois est issu de la fusion des Comités de Bassin d'Emploi de Lille et Roubaix-Tourcoing en 2008 pour pouvoir œuvrer à l'échelle de l'arrondissement de Lille, puis d'une transformation en 2015 pour mieux articuler les actions métropolitaines des MDE, PLIE et Missions Locales.

►► Gouvernance et financements

■ Gouvernance : exécutif

PRESIDENCE	Olivier CANDELIER	Tourcoing
VICE – PRESIDENCE	Alain PLUSS	MEL
VICE – PRESIDENCE	Valérie SIX – Olivier VANDEVIVIERE	Val de Marque
TRESORIER	Marc DETOURNAY – Philippe FONTAINE	Roubaisis
SECRETAIRE	Marc GODEFROY	Métropole Sud
1 MEMBRE DU CA	Jean Marc BAUDRY	Métropole Nord Ouest
1 MEMBRE DU CA	Arnaud COUSIN – Sabrina DASSONVILLE	Medef
1 MEMBRE DU CA	Bernard LESNE	CFTC

■ Budget

En K€	2017	2016	2015	2014	2013
Produits	873	428	399	749	647
Charges	850	431	406	735	675
Résultat	+ 23	- 3	- 6	+ 14	- 27
Fonds propres	131	108	111	117	103
Effectif	6	6	6	6	7

NB : progression des produits en 2017 du à la prise en compte des montants conventionnés et non du réalisé dans l'année, qui est de 495 K€

Merci à nos financeurs



Ce projet est financé par le Fonds social européen dans le cadre du PON «Emploi et Inclusion en Métropole» 2014-2020.

►► Pratique

■ Une équipe

Secrétariat : Sandrine DUFOREST

Chargée de communication : Céline COUDERC

Chargé d'études : Salim FELLAH *

Chargées de missions : Catherine DESCAMPS – Cécile MEURILLON *

Direction : Éric VANHUYSSÉ

* : arrivés courant 2017

■ Locaux et contact



Résidence Flandre Entrée 18 – Avenue de Flandre à Croix

Tel : 30.59.30.67.30 – Courriel : contact@competencesetemplois.org

Grand Boulevard – Arrêt Tram Villa Cavrois – Face à Oney Banque – Voisin de l'antenne Croix-Wasquehal de la Maison de l'Emploi du Val de Marque

■ Site internet

www.competencesetemplois.org