

Bilan d'activité 2018



SOMMAIRE

- 2018 en un coup d'oeil
- 2018 en dates et chiffres
- Plateforme Mobilité vers l'Emploi
- Maintien dans l'Emploi des Séniors
- Expérimentation Territoire Zéro Chômeurs
- Et aussi...
- Les publications 2018
- Compétences, Emplois et Territoires
- Gouvernance
- Financements
- Pratique

2018 en un coup d'oeil



Plateforme Mobilité vers l'Emploi

- Analyse et diffusion de l'enquête mobilité :
2700 questionnaires confortés par des groupes de paroles ayant touché 69 personnes
- Analyse de toute l'offre existante et cartographies des offres de services mobilisables sur l'arrondissement de Lille
- 2 ateliers de co-design pour la création du futur site internet:
28 participants

Maintien dans l'Emploi des Séniors

Atout'âge >>>

- 127 participants aux 12 ateliers RH et seniors
- 5 partenaires impliqués dans la mobilisation des entreprises, l'ARACT-HDF en copilote
- 3 entreprises accompagnées individuellement
- 1 livrable (en construction) : atout-age.com



La fabrique
de l'emploi.
Métropole Européenne de Lille

Expérimentation

« Territoire Zéro Chômeur de Longue Durée »

- 42 emplois créés en 2018 à Loos et Tourcoing
- 120 demandeurs d'emploi volontaires
- Mobilisation de territoires pour 2019/2020

Mutations économiques et RH

- 3 projets d'anticipation des évolutions de l'emploi et des métiers financés et accompagnés
- Organisation et animation et d'une journée thématique sur les alternatives à l'emploi salarié en CDI.
- Co-construction d'un projet sur l'égalité professionnelle dans les métiers du maraichage, avec le Jardin de Cocagne et la Fabrique de l'Emploi



Observation de l'Emploi

- 5 publications sur la demande d'emploi et l'emploi salarié
- 2 interventions vers les demandeurs d'emploi informés sur les évolutions du marché du travail en métropole lilloise
- 9 appuis auprès des MDE de Lys Tourcoing, MNO et VDM

2018 en quelques dates et chiffres

Journée Nouvelles Formes de Travail et d'Emploi : Les alternatives à l'emploi salarié en CDI: témoignages, ateliers, échanges d'expériences, mises en situation...

Plateforme Mobilité : Présentation des analyses (cartographies et états de lieux, déclinaisons territoriales de l'enquête...) et des préconisations aux élus de la MEL.

Mise en ligne de la vidéo de présentation
« L'action Atout'âge >>> le défi du vieillissement actif ! »

31 janvier

24 mai

29 juin

23 novembre

décembre

Territoire Zéro Chômeur : 1^{ère} portes ouvertes de la Fabrique de l'Emploi : les salariés donnent à voir les 1^{ères} activités mises en place

Territoire Zéro Chômeur : Fête de la signature du 100^{ème} CDI à la Fabrique de l'Emploi : 100 emplois créés en un an à Loos et Tourcoing dans le cadre de l'expérimentation

Maraich'elles : une journée d'immersion des professionnels de l'emploi au Jardin de Cocagne, action collective portant sur l'égalité professionnelle.

Plateforme Mobilité : 2 ateliers de co-construction préfigurant la création du site internet



Plateforme Mobilité

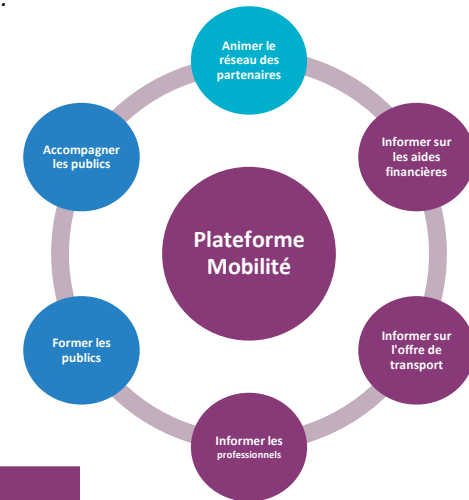
Motivations

L'absence de mobilité est l'un des principaux freins à l'accès ou au maintien dans l'emploi. Il est apparu pertinent de développer **des réponses variées et adaptées aux besoins des publics** en démarche d'insertion professionnelle. La mise en œuvre d'une « Plateforme Mobilité » sur la métropole lilloise devrait permettre à ces derniers d'accéder à une solution de mobilité autonome, pérenne et adaptée à leurs besoins.

Après la fin de la phase de préfiguration en juin 2018, a démarré la phase opérationnelle pour une durée de 30 mois.



Compétences et Emplois a été missionné par la MEL, dans le cadre du Programme d'Investissements d'Avenir Jeunesse lancé par l'ANRU et du Plan Emploi, pour porter la phase de préfiguration d'une plateforme mobilité à destination des personnes en démarche d'insertion professionnelle sur la métropole lilloise.



Réalisations

- » Restitution de l'état des lieux des services à la mobilité comprenant le recensement des offres de services ; les actions d'accompagnement ou d'aide à la mobilité ; les aides financières ainsi que les cartographies.
- » Déclinaisons territoriales de l'enquête mobilité.
- » Information et mobilisation des acteurs mobilité ; emploi/insertion et institutionnels.
- » Préconisations pour la mise en œuvre opérationnelle de la plateforme:
- » Ateliers de co-construction préfigurant la création d'un site internet





Plateforme Mobilité

Retours d'expériences

Résultats

Les différentes données et informations recueillies ont donné lieu à **une cartographie territorialisée** qui devrait, à terme, permettre d'aboutir à un outil de renseignements accessible à tous.

L'ensemble des analyses ont permis de faire des **préconisations** sur :



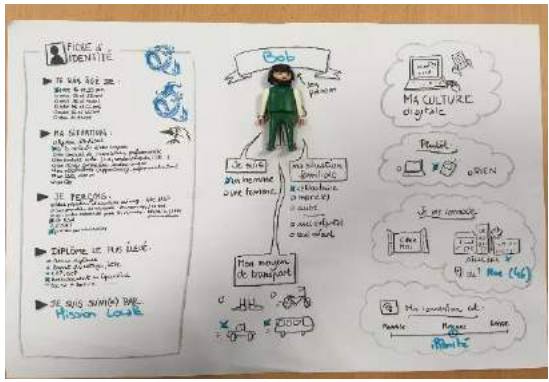
- Scénarii de **localisations** territoriales des futurs **conseillers en mobilité**.
- Les **offres** de services Mobilité à **développer ou à créer**.
- Sous forme de **maquettes**, l'arborescence et les fonctionnalités envisagées pour le futur **site internet**.
- **Organisation générale** de la plateforme.

Les ateliers de co-design menés avec de futurs usagers pour la création du site internet de la plateforme ont permis de conforter :

“Je ne savais pas que ça existait ! Je découvre, l'aide à la mobilité.”

verbatim qui conforte les résultats de l'enquête Mobilité/Emploi 2017-2018

- **L'arborescence** : 3 entrées - « Je veux... » - « Mes aides financières » - « Qui peut m'aider »
- **Des fonctionnalités indispensables et liées aux usages numériques** : géolocalisation, filtre par critères, FAQ (foire aux questions), annuaire, formulaire de contact, chatbot...
- **Des éléments stratégiques** : mobile first, langage explicite, visuels et pictogrammes, personnalisation de la recherche, centralité du moteur de recherche...



Moyens et Apports

Grâce à son réseau de partenaires, Compétences et Emplois a pu décliner les actions à destination des publics sur l'ensemble du territoire métropolitain touchant, par la même occasion, **un large panel du public cible tant jeunes qu'adultes** : Demandeurs d'emploi ; apprentis ; salariés ; stagiaires en formation; etc... Cette approche a permis d'intégrer dès le démarrage de la démarche des représentants des futurs usagers de la plateforme.

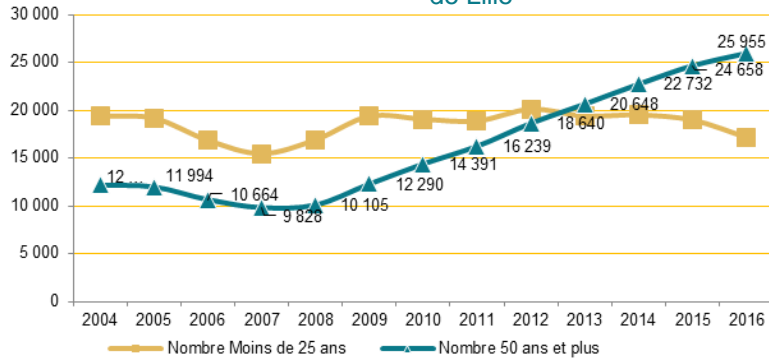
Le territoire d'intervention de l'association a permis de **solliciter les acteurs mobilité agissant sur la métropole**. Compétences et Emplois avait auparavant travaillé sur cette thématique ce qui a facilité **les constats d'évolution**.

Maintien dans l'Emploi des Séniors

Atout'âge

Mobiliser et accompagner les entreprises du territoire dans la mise en place d'actions favorisant le maintien dans l'emploi des seniors

Nombre de demandeurs d'emplois inscrits à Pôle Emploi sur l'arrondissement de Lille



Contexte

Près d' **1/3 des salariés** travaillant dans les entreprises de l'arrondissement va partir en retraite d'ici 10 ans, soit près de 120 000 salariés ;

26 500 personnes de 50 ans et plus sont à la recherche d'un emploi, deux fois plus qu'en 2009.

Enjeux

- > **Enjeu économique** : impact du vieillissement sur les compétences, sur le fonctionnement de l'entreprise...
- > **Enjeu sociétal** : trouver des solutions de retour à l'emploi en dernière partie de carrière...

Les acteurs

> **Les pilotes du dispositif Atout'âge :**



> **Les organisateurs des ateliers RH et seniors :**



Comment ?

- **Les ateliers « RH et seniors »** : un premier échange sur les solutions possibles, et les pratiques des entreprises ;
- **Un RDV individuel proposé suite aux ateliers** : diagnostic des enjeux propres à l'entreprise
- **Un accompagnement** proposé aux entreprises en fonction des besoins identifiés

►► Maintien dans l'Emploi des Séniors



Résultats

Une mobilisation partenariale originale et efficace, regroupant des structures publiques, privées, entreprises, syndicats salariaux et patronaux, tous sensibilisés à la question du maintien dans l'emploi

80 entreprises différentes ont participé aux ateliers en 2018 (réparties de façon équilibrée sur l'arrondissement de Lille, toutes tailles et tous secteurs d'activité)

La possibilité pour les entreprises d'être accompagnées: réfléchir et trouver des solutions concrètes à l'allongement de la vie professionnelle : de façon individuelle, collective, paritaire, s'inscrivant dans la durée... Cluster Atout'âge 2018 + Accompagnement individuel par des consultants

La promotion de l'appel à projet de la MEL sur la gestion des âges en entreprises : 3 entreprises lauréates en 2018



Promotion et essaimage

Etre reconnu comme référent de l'arrondissement de Lille sur les questions de l'allongement de la vie professionnelle : mise en réseau, initiatives, publication, groupes de travail...

PEPS **Plein Emploi
Pour les Seniors**

Traiter de façon concomitante la question du recrutement des seniors en s'inscrivant en tant que rassembleur des initiatives existantes en en germe.

Maintenir cette dynamique de mobilisation du territoire originale, en associant différents types de structures mobilisées sur des enjeux sociétaux et économiques qui se rejoignent.

Perspectives

Repérage, recensement et capitalisation de bonnes pratiques dans les entreprises,

Animation d'un groupe de travail territorial, composé essentiellement d'entreprises, en vue de créer une plateforme collaborative traitant du vieillissement actif.

Diffusion et essaimage de l'outil créé : www.atout-age.com

Territoire Zéro Chômeur



EXPERIMENTATION
TERRITORIALE CONTRE LE
CHÔMAGE DE
LONGUE
DURÉE



Permise par une loi de 2016, l'expérimentation vise à créer des emplois utiles aux territoires à partir des compétences des demandeurs d'emploi, et, à promouvoir la création d'entreprises conventionnées pour l'embauche en CDI et sans sélection de personnes privées d'emploi depuis plus d'un an et domiciliées depuis plus de six mois sur le territoire. Depuis novembre 2016, la MEL est un des 10 territoires expérimentaux sur 2 quartiers : les Oliveaux à Loos, et, le « Triangle Menin » à Tourcoing. C&E est un des initiateurs de la démarche sur la métropole avec la MEL et ATD Quart Monde



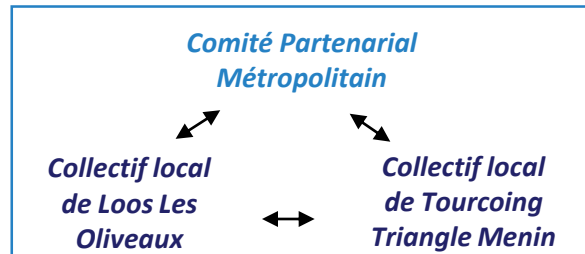
Motivations

Créer des emplois à partir des souhaits et compétences des personnes privées d'emploi parce qu'il n'y a pas d'emploi pour tous à ce jour sur l'agglomération lilloise

Développer avec les habitants et entreprises des activités utiles aux territoires pour transformer ceux-ci, et, y accélérer les politiques publiques, parce que nombre de besoins demeurent insatisfaits

Générer de la valeur économique et sociale, à partir des dépenses publiques consacrées au chômage, et démontrer par la pratique qu'il est plus vertueux et économique pour la société de mettre les personnes en emplois

La fabrique de l'emploi.
Métropole Européenne de Lille



Réalisations

Animation de l'organisation territoriale associant métropolitain et quartiers

Organisation du comité des territoires associant les chefs de projets métropolitain et locaux (14 réunions contre 13 en 2017) – Plan de travail réparti avec la MEL : participations aux réunions nationales, implication dans les 2 comités métropolitains de 2018, présentations de l'expérimentation auprès de territoires intéressés en métropole et ailleurs...

Implication dans l'essaimage :

Au sein des Hauts de France (4 rencontres en avril, juin, septembre et novembre), comme au sein de la MEL (émergences sur Armentières, Hem, Lille, Mons en Baroeul, Roubaix, Villeneuve d'Ascq, Wattignies...)

Appuis à la Fabrique de l'Emploi :

Participation à la gouvernance, au groupe de travail « activités & territoires », aux portes ouvertes, à la manifestation du 100^{ème} contrat... - rappel : localisation du siège social en nos locaux

Co-constructions avec les territoires locaux

Appui aux organisations déployées dans les 2 quartiers avec l'Arefep, le Centre Social Belencontre et les communes : mise en place de « équipes projet », schéma de l'accueil et de réception, impulsion de « comités de parcours » pour renforcer les partenariats, y compris pour permettre aux personnes privées d'emploi le souhaitant de mieux accéder aux offres « classiques » d'emploi-insertion-formation, 1^{ère} action de formation Arefep/Maillage de salariés et futurs salariés préparant à s'intégrer au sein de La Fabrique de l'Emploi, avec le concours de la Région et d'Agefos...

Territoire Zéro Chômeur



www.tzclld.fr

Résultats

86 à Loos et 21 à Tourcoing emplois supplémentaires en CDI au profit des personnes éloignées du marché du travail : (44 % de femmes, 44 ans d'âge moyen, 46 % d'ex-bénéficiaires du RSA, 36 mois de durée moyenne de chômage, 51 % en dessous du niveau 5 de formation)

109 salariés au sein de La Fabrique de l'Emploi fin 2018, soit + 42 en 2018

Retours d'expériences

Les conditions de remobilisation des personnes privées d'emplois : une dynamique installant les personnes comme actrices du projet et de leur territoire, les abordant dans leur capacité à proposer, innover, contribuer... et reconnaissant l'exigence de sens et d'utilité comme une clé de l'investissement professionnel de chacun... - une proposition accessible (proche de chez moi), atteignable (considérant mes capacités perçues du moment...), privilégiant le « faire » (des objets concrets, « je produis »...), accueillante (cadre bienveillant et convivial – j'y ai ma place...), ouverte (sans lien avec un statut, volontariat pour entrer et sortir...), et, évolutive (test de possibles...).

Une qualité de coopération entre les territoires et la Fabrique

Des conditions de réussite qui se définissent dans l'action : un besoin de fonds propres apportés par l'Etat au regard de la croissance des effectifs et des spécificités du projet – le financement aléatoire de l'animation locale via les communes et la politique de la ville – une opposition entre la création d'emplois nécessitant un fort niveau d'engagement dans l'incubation de nouvelles activités, et, la recherche de solutions pour les 120 personnes en liste de mobilisation via le marché du travail classique – les « expertises » économiques nécessaires à la préparation des activités en amont du recrutement - le passage à un développement d'activités orientées « habitants » vers des coopérations avec les entreprises

1,4 million de Contribution au Développement de l'Emploi de l'Etat et du Conseil Départemental pour les salaires des personnes privées d'emploi embauchées - 1,7 million de salaires nets et contributions sociales distribués via La Fabrique - 78 K€ DE Chiffre d'Affaire

L'équilibre entre l'humain et l'économique

L'engagement à tendre vers Zéro Chômeur et in fine la progression des emplois créés / effectifs recrutés sont, notamment en milieu urbain, mis en tension avec le rythme de progression du chiffre d'affaire nécessaire au modèle économique hybride de la Fabrique de l'Emploi, mais aussi avec la capacité d'organisation de l'EBE permettant de faire une place à chacun dans un contexte d'accroissement rapide de la taille de l'entreprise à but d'emplois.

Moyens et Apports

0,5 ETP de la direction au sein de l'équipe projet métropolitaine en complémentarité avec la Mission Emploi de la MEL, l'expérimentation étant inscrite dans le programme de travail de l'association financé par la MEL et bénéficiant du concours de la Fondation de France

Fondation
de
France



Une organisation territoriale jugée pertinente par le national

L'expérimentation en métropole lilloise présente la particularité d'être pilotée par le niveau métropolitain et mise en œuvre localement. Elle sert de modèle aujourd'hui dans la perspective d'une seconde loi d'expérimentation (fin 2019 ?) autorisant plus de territoires à expérimenter. L'expérience déjà acquise par la MEL est un atout pour l'extension espérée en son sein des périmètres expérimentaux, la qualité de la préparation et des projets étant une condition essentielle pour l'habilitation.

Et aussi

2 interventions auprès de demandeurs d'emploi sur le fonctionnement du marché du travail de l'agglomération lilloise dans le cadre du module Atout Face de Face MEL

3 porteurs de projet, lauréats du 4ème appel à projets de la **plateforme d'appui aux mutations économiques de la métropole lilloise**, ont été accompagnés cette année par Compétences et Emplois : Les Compagnons du Devoir et du Tour de France ; Eurasanté et la Chambre de Métiers et d'Artisanat.

Près de 50 participants, à la journée thématique organisée à La Grappe (Lille) sur les **Nouvelles Formes de Travail et d'Emploi** : témoignages et ateliers pour découvrir **la diversité des alternatives au CDI** : micro-entreprise, portage salarial, coworking, intermittent du spectacle, freelance, groupement d'employeurs, télétravail...

30 jardinier-e-s et 7 salarié-e-s de structures partenaires formées à la question **de l'égalité professionnelle et des stéréotype de genre** grâce à un outil de **e-learning** co-construit avec LidUp : Maraich'elles.

4 temps de travail entre les élus des outils territoriaux de la Métropole Lilloise, complétés de réunions des directions, autour des évolutions à mener quant à la gouvernance partagée des actions métropolitaines pour l'emploi, aux partenariats entre la MEL et les Maisons de l'Emploi allant dans le sens d'une meilleure coordination via un « service public de l'emploi métropolitain



Les publications 2018

4 bulletins sur la demande d'emploi

Publication trimestrielle sur la demande d'emploi à plusieurs échelles territoriales.

1 bulletin sur l'emploi salarié privé 2017

Publication annuelle sur l'emploi salarié privé avec un découpage par secteur d'activités.

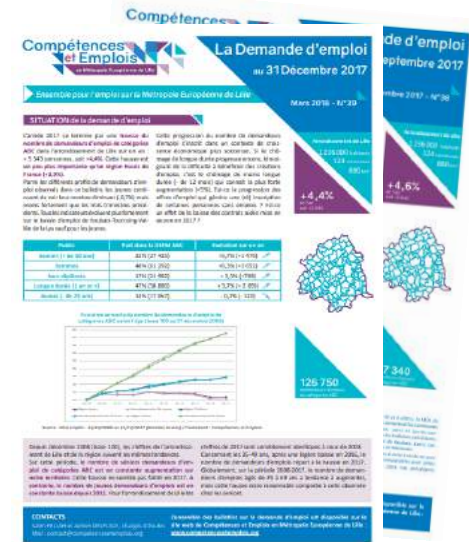
1 chiffre explicité à chaque Conseil d'Administration

- » la création d'emplois salariés
- » la dégradation de la demande d'emploi féminine
- » les embauches en 2017

» Poursuite également de nos travaux au sein de l'**Observatoire Partenarial de l'Economie de Lille Métropole (OPE)**

- OPE Synthèse – L'emploi salarié privé
- Tableaux de bord n°20 et 21

Parallèlement, Compétences et Emplois a produit pour la MDE Lys Tourcoing 4 Portraits de territoire sur la demande d'emploi, pour la MDE Métropole Nord Ouest 4 Regards sur la demande d'emploi, et, pour le MDE Val de Marque un appui à son diagnostic territorial



►► Compétences, Emplois et Territoires

Compétences et Emplois en 6 points

1. **Une vision large de l'emploi** : de la création d'emploi (voir Territoire Zéro Chômeur), à l'accès à l'emploi (voir plateforme Mobilité), jusqu'au développement des RH du territoire (voir Atout Age)
2. **Une attention sur la prévention, le moyen terme** et donc sur des actions « expérimentales »
3. **Une volonté de coopération avec les territoires et partenaires sociaux** (organisations d'entreprises et de salariés)
4. **Une ingénierie de projets** plus qu'une offre de services permanente (vers entreprises et habitants), ce qui n'empêche pas des interventions avec des entreprises et publics
5. **Un projet mixte** alliant initiative de l'association et « commande » de la MEL
6. **Une complémentarité avec la Mission Emploi de la MEL** pour allier la puissance de la collectivité publique et la souplesse de l'association

Compétences et Emplois est issu de la fusion des Comités de Bassin d'Emploi de Lille et Roubaix-Tourcoing en 2008 pour pouvoir œuvrer à l'échelle de l'arrondissement de Lille, puis d'une transformation en 2015 pour mieux articuler les actions métropolitaines des MDE, PLIE et Missions Locales.



L'arrondissement de Lille en 3 chiffres (à fin 2018)

<u>Demandeurs d'emploi</u>	126 000 personnes	(soit -0,7 % en un an)
<u>Emplois salariés (privé)</u>	417 000 personnes	(soit + 1,4 % en un an)
<u>Embauches</u>	550 000 contrats	(soit + 0,3 % en un an)

►► Gouvernance

■ Gouvernance : exécutif

PRESIDENCE	Olivier CANDELIER	Tourcoing
VICE – PRESIDENCE	Alain PLUSS	MEL
VICE – PRESIDENCE	Valérie SIX – Olivier VANDEVIVIERE	Val de Marque
TRESORIER	Marc DETOURNAY – Philippe FONTAINE	Roubaisis
SECRETAIRE	Marc GODEFROY	Métropole Sud
1 MEMBRE DU CA	Jean Marc BAUDRY	Métropole Nord Ouest
1 MEMBRE DU CA	Arnaud COUSIN – Sabrina DASSONVILLE	Medef
1 MEMBRE DU CA	Bernard LESNE	CFTC

Financements

Budget

<i>En K€</i>	2018	<i>2017</i>	<i>2016</i>	<i>2015</i>	<i>2014</i>
<i>Produits</i>	711	873	428	399	749
<i>Charges</i>	660	850	431	406	735
<i>Résultat</i>	+ 51	+ 23	- 3	- 6	+ 14
<i>Fonds propres</i>	183	131	108	111	117
<i>Effectif</i>	6	6	6	6	6

▶▶ Pratique

■ Une équipe

Secrétariat : Sandrine DUFOREST

Chargée de communication : Céline COUDERC

Chargé d'études : Salim FELLAH

Chargées de missions : Catherine DESCAMPS – Cécile MEURILLON

Direction : Éric VANHUYSSÉ

■ Locaux et contact



Résidence Flandre Entrée 18 – Avenue de Flandre à Croix

Tel : 30.59.30.67.30 – Courriel : contact@competencesetemplois.org

Grand Boulevard – Arrêt Tram Villa Cavrois – Face à Oney Banque – Voisin de l'antenne Croix-Wasquehal de la Maison de l'Emploi du Val de Marque

■ Site internet

www.competencesetemplois.org

Merci à nos financeurs



Ce projet est financé par le Fonds social européen dans le cadre du PON «Emploi et Inclusion en Métropole» 2014-2020.

